

INSTYTUT BADAŃ PRZESTRZENI PUBLICZNEJ
„MIASTA I METROPOLIE. STUDIA MIEJSKIE”



PLAC PIŁSUDSKIEGO JAKO OBSZAR KULTUROWY

WARSZAWA, MAJ 2019

PROJEKT DYPLOMOWY

ZESPÓŁ:

MONIKA DYBKOWSKA

ZUZIA MACIEJCZAK-KWIATKOWSKA

IRMINA BIEŁA

ANNA ZAGOŹDŻON

JACEK TYBUREK

MICHAŁ DZIIOBKOWSKI



SPIS TREŚCI:

1. METODOLOGIA

2. WSTĘP I UWARUNKOWANIA

3. HISTORIA PLACU

4. UŻYTKOWANIE PLACU

- WYDZARZENIA
- UŻYTKOWANIE – PRAKTYKI SPOŁECZNE NA PLACU
- UŻYTKOWANIE: PUNKTY ROBIENIA SELFIE
- O POWODACH PRZEBYWANIA NA PLACU
- O FUNKCJACH PLACU I NIEFORMALNYCH REGUŁACH ZACHOWANIA

5. PERCEPCJA PLACU I UPAMIĘTNIENÍ

- SKOJARZENIA I OKREŚLENIA ŁĄCZONE Z PLACEM PRZEZ UŻYTKOWNIKÓW
- SIŁA ODDZIAŁYWANIA SYMBOLI
- PERCEPCJA UPAMIĘTNIENÍ / SZTUKI W PRZESTRZENI PUBLICZNEJ (GRÓB, POMNIK, KRZYŻ)

6. OPINIE O PRZYSZŁOŚCI PLACU

7. BIBLIOGRAFIA

8. PODSUMOWANIE

METODOLOGIA

WYWIADY / ANALIZY

OBSERWACJE

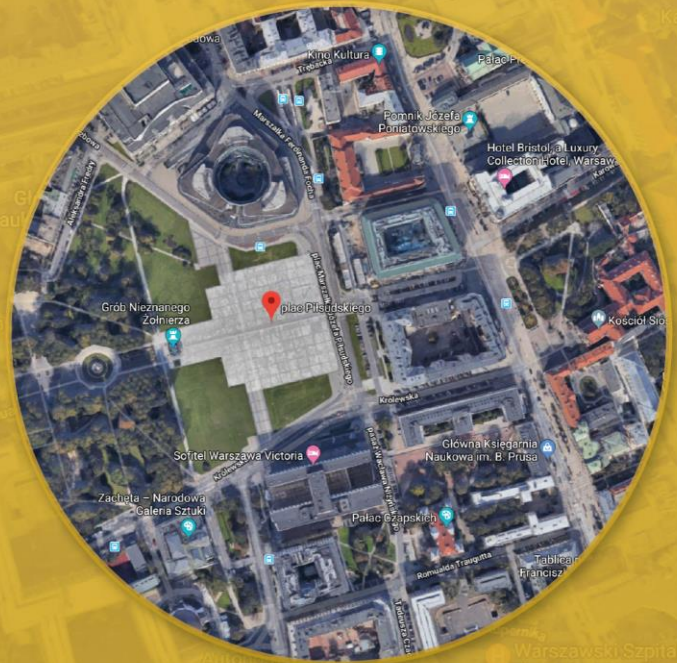
ANALIZY DOKUMENTÓW URZĘDOWYCH

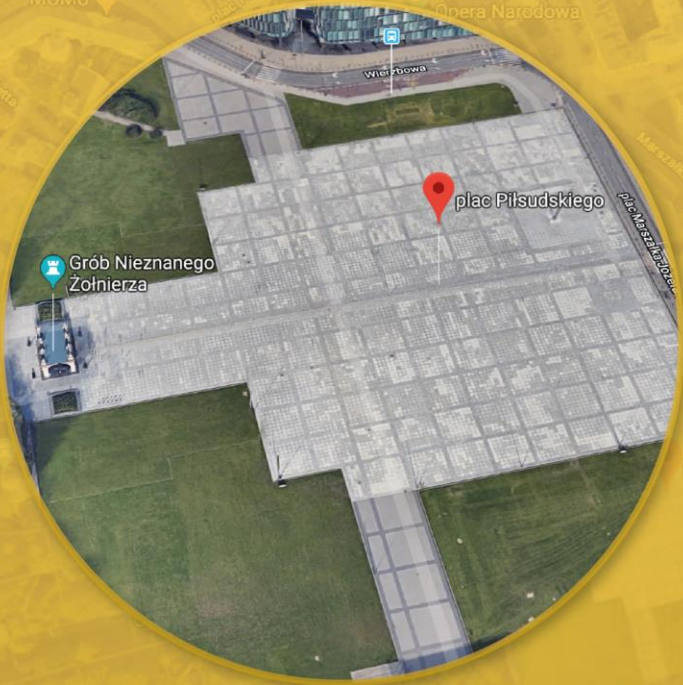
DOKUMENTACJA HISTORYCZNA



WSTĘP I UWARUNKOWANIA

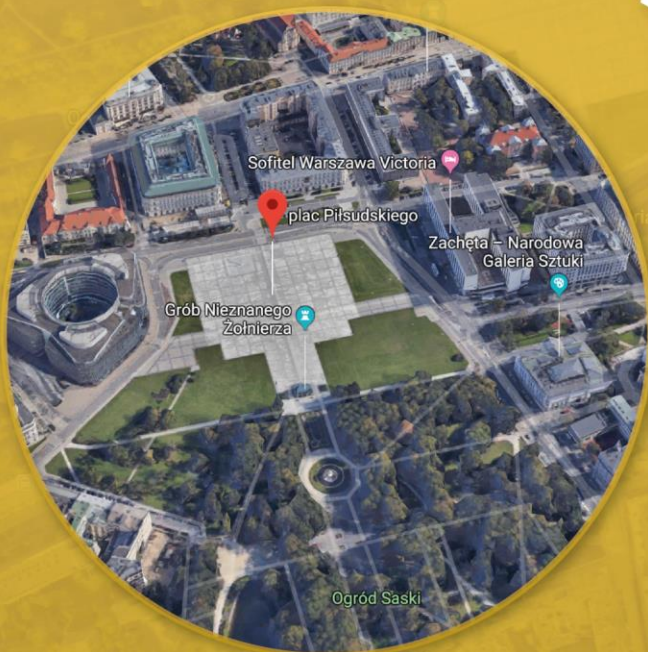
CO CHCIELIŚMY ZROBIĆ?





DLACZEGO TO MIEJSCE?

JAK SIĘ ZA TO ZABRALIŚMY?

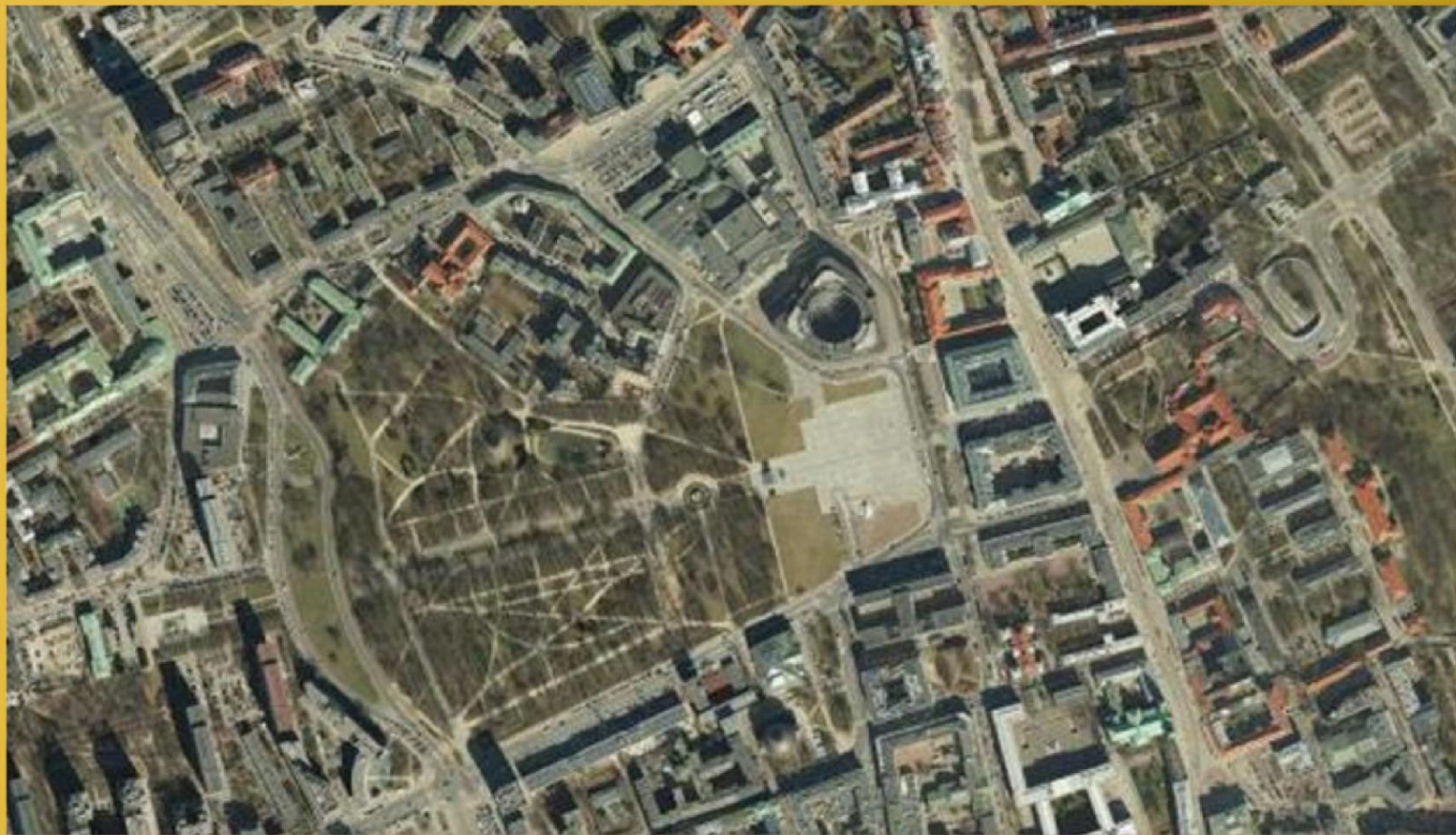


OBSZAR KULTUROWY

OKREŚLONA FUNKCJONALNIE PRZESTRZEŃ, KTÓRA JEST PRZEDMIOTEM INTENSYWNEJ I DŁUGOTRWAŁEJ INTERAKCJI (SPRZĘŻENIA ZWROTNEGO) MIĘDZY SKUPIONYM NA NIEJ ZESPOŁEM MATERIALNYCH, ESTETYCZNYCH I SYMBOLICZNYCH WARTOŚCI A KONKRETNĄ GRUPĄ (SPOŁECZNOŚCIĄ), DZIĘKI CZEMU OWA GRUPA (SPOŁECZNOŚĆ) NA DRODZE SPONTANICZNYCH ZACHOWAŃ MOŻE ZASPOKAJAĆ SWE RÓŻNORODNE POTRZEBY KULTUROWE, OSIĄGAJĄC POCZUCIE SPOŁECZNEJ INTEGRACJI I MOŻLIWOŚCI ROZWOJU

WALLIS, *POJĘCIE OBSZARU KULTUROWEGO*, W: RED. S. NOWAKOWSKI I W. MIROWSKI,
PLANOWANIE SPOŁECZNEGO ROZWOJU MIAST I SPOŁECZNOŚCI TERYTORIALNYCH A BADANIA SOCJOLOGICZNE,
WROCŁAW 1980

UWARUNKOWANIA LOKALIZACYJNE



UWARUNKOWANIA WŁASNOŚCIOWE



- Ewidencja gruntów
- Mapa zasadnicza
- Podział administracyjny
- Referencja
- Mapa własności i władania
- Własność / władanie
- Weryfikacja / w trakcie zmian
- Inne Publiczne
- Miasto st. Warszawa
- Mieszana
- Pozostałe
- Skarb Państwa
- Użytkowanie wieczyste

A historical illustration of a city square, likely in the 19th century. On the left, a tall, dark obelisk stands prominently. The square is filled with a large crowd of people, many wearing hats and long coats. In the background, a grand, multi-story building with many windows and arches is visible. The entire scene is overlaid with a semi-transparent yellow filter.

HISTORIA PLACU

**OBECNY PLAC PIŁSUDSKIEGO
TO DAWNY DZIEDZINIEC PAŁACU SASKIEGO,
KTÓREGO HISTORIA JEST OPOWIEŚCIĄ
O LOSACH POLSKI OD XVIII WIEKU.**

*POCZĄTKI
CZASY SASKIE
CZASY KRÓLESTWA POLSKIEGO
PRZEBUDOWA PAŁACU
SOBÓR
DWUDZIESTOLECIE MIĘDZYWOJENNE
II WOJNA ŚWIATOWA
CZASY POLSKI LUDOWEJ
III RP*



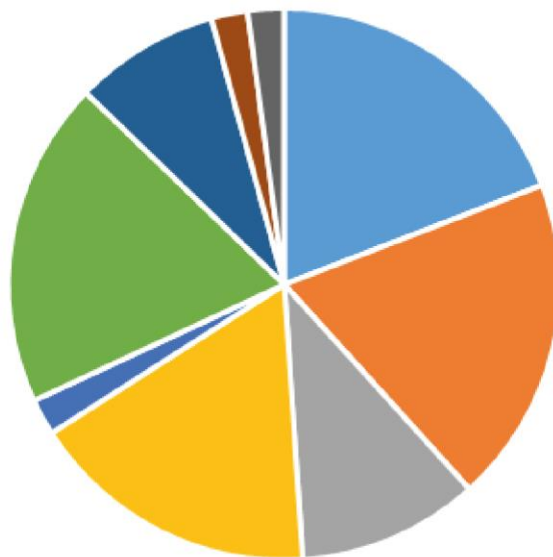
UŻYTKOWANIE PLACU

WYDARZENIA

**ANALIZA ZORGANIZOWANYCH
IMPREZ W LATACH 2015-2018**

STATYSTYKA

Typy Imprez Plac Piłsudskiego 2015-2018



■ religijne

■ historyczne

■ Wojsko

■ Służby

■ Promocja służby

■ Kulturalne/artystyczne

■ Polityczne

■ Sportowe

■ Gospodarcze

Imprezy typu religijnego – 9 w okresie 2015-2018

Orszak Trzech Króli (regularnie co roku) – 3 razy

Msza święta w intencji ofiar reżimu komunistycznego – 1

Rocznica śmierci Jana Pawła II – 2

**2 ekspozytory upamiętniające wizytę Jana Pawła II
oraz element wystawy plenerowej Do źródeł w formie pinezki – 1**

Wydarzenie religijne „Świadek Wolności” – 1

Nostri Christi Józefa Elsnera z okazji 1050 rocznicy Chrztu Polski – 1

**ANALIZA ZORGANIZOWANYCH
IMPREZ W LATACH 2015-2018**

Imprezy typu historycznego – 12 w okresie 2015-2018

Obchody 70 rocznicy zakończenia II wojny światowej w Europie – 1

Capszyk niepodległości- rocznica zakończenia II wojny światowej – 1

Inscenizacja historyczna 100 rocznicy
- wkroczenia Legionów Polskich do Warszawy 1 grudnia 1916 r. – 1

obchody 25. rocznicy wprowadzenia stanu wojennego – 1

obchody 100 rocznicy utworzenia Błękitnej Armii Generała Andersa – 1

obchody Rocznicy Katastrofy Smoleńskiej – 1

Wolność we Krwi – 1 Dzieje złotego – 1

Obchody 3 maja – uroczysta odprawa
przed Grobem Nieznanego Żołnierza – 3



**ANALIZA ZORGANIZOWANYCH
IMPREZ W LATACH 2015-2018**

Imprezy państwowe – Służby Mundurowe – 8 w okresie 2015-2018

Dzień Strażaka – 3

Święto Policji – 3

**25-lecie istnienia
Straży Miejskiej m. st. Warszawy – 1**

Święto Służby Więziennej – 1



**ANALIZA ZORGANIZOWANYCH
IMPREZ W LATACH 2015-2018**

Imprezy artystyczne-kulturalne – 9 w okresie 2015-2018

Dzień Jedności Kresowian – 1

Koncert z okazji Dnia Europy – 1

Widowisko plenerowe Passio Domini koncert związany
ze Światowymi Dniami Młodzieży – 1

Warszawiacy śpiewają (nie)zakazane piosenki – 3

Akcja artystyczna autorstwa Pani Anny Shimomura, przypomnienie
postaci Bronisława Piłsudskiego – 1

Instalacja artystyczna w ramach akcji pn. Saski nie śpij! – 1

Koncert Niepodległości

**ANALIZA ZORGANIZOWANYCH
IMPREZ W LATACH 2015-2018**

Imprezy polityczne- wiece – 4 w okresie 2015-2018

Demonstracja- KOD – 1

zgromadzenie publiczne ZNP – 1

**Protest przeciwko zatrzymaniu młodych ludzi, którzy „niszczyli”
pomnik Prezydenta Lecha Kaczyńskiego- flashmode Facebook**

**Protest przeciwko umieszczeniu
na Pl. Piłsudskiego Pomnika Smoleńskiego**

**ANALIZA ZORGANIZOWANYCH
IMPREZ W LATACH 2015-2018**

Imprezy sportowe i gospodarcze – 2 w okresie 2015-2018

Zaplecze maratonu warszawskiego – 1

Wystawa Gospodarcza 2018 – 1



**ANALIZA ZORGANIZOWANYCH
IMPREZ W LATACH 2015-2018**

Wnioski z analizy

Stosunkowo duże wykorzystanie Placu Piłsudskiego na imprezy dla mieszkańców – w 36 miesięcy odbyło się 52 imprez – 1,5 imprezy w miesiącu

Najwięcej jest imprez typu; religijnego, historycznego i kulturalnego i oficjalnego służby. Tutaj należy postawić gwiazdkę przy imprezach kulturalnych/ artystycznych – one są de facto imprezami historycznymi

Określony typ imprez jest cykliczny lub prawie cykliczny (2-3 razy powtarzalność);

W sumie 19 wydarzeń- 45%. Oznacza to że brak zarządzania efektywnością wykorzystania tego miejsca do imprez pasujących do jego charakteru

Całkowity brak imprez kulturalnych tzw „kultury wysokiej”; koncerty symfoniczne, plenerowe inscenizacje operowe, teatr klasyczny, teatr uliczny, imprezy malarskie, inne

**ANALIZA ZORGANIZOWANYCH
IMPREZ W LATACH 2015-2018**

Wnioski z analizy

Zupełnie niewykorzystana przestrzeń do aktywności sportowej
– pomimo braku oficjalnych imprez przestrzeń Placu Piłsudskiego jest miejscem regularnych spotkań i treningów osób uprawiających jazdę na rolkach, deskorolkach, grających w ringo

Miejsce praktycznie całkowicie oddane do dyspozycji służbom i organizacjom Państwowym. Niewielkie ilości imprez organizowanych przez NGO, Trzeci Sektor, Fundacje; w sumie 7 imprez (w tym typów imprez, przykład Fundacja Orszak Trzech Króli)

Plac Piłsudskiego jest miejsce wielu spotkań mieszkańców i turystów, szczególnie Grób Nieznanego Żołnierza jest atrakcją turystyczną. Niemniej jako jedyne takie miejsce w Wawie nie jest wyposażone w kamerę internetową

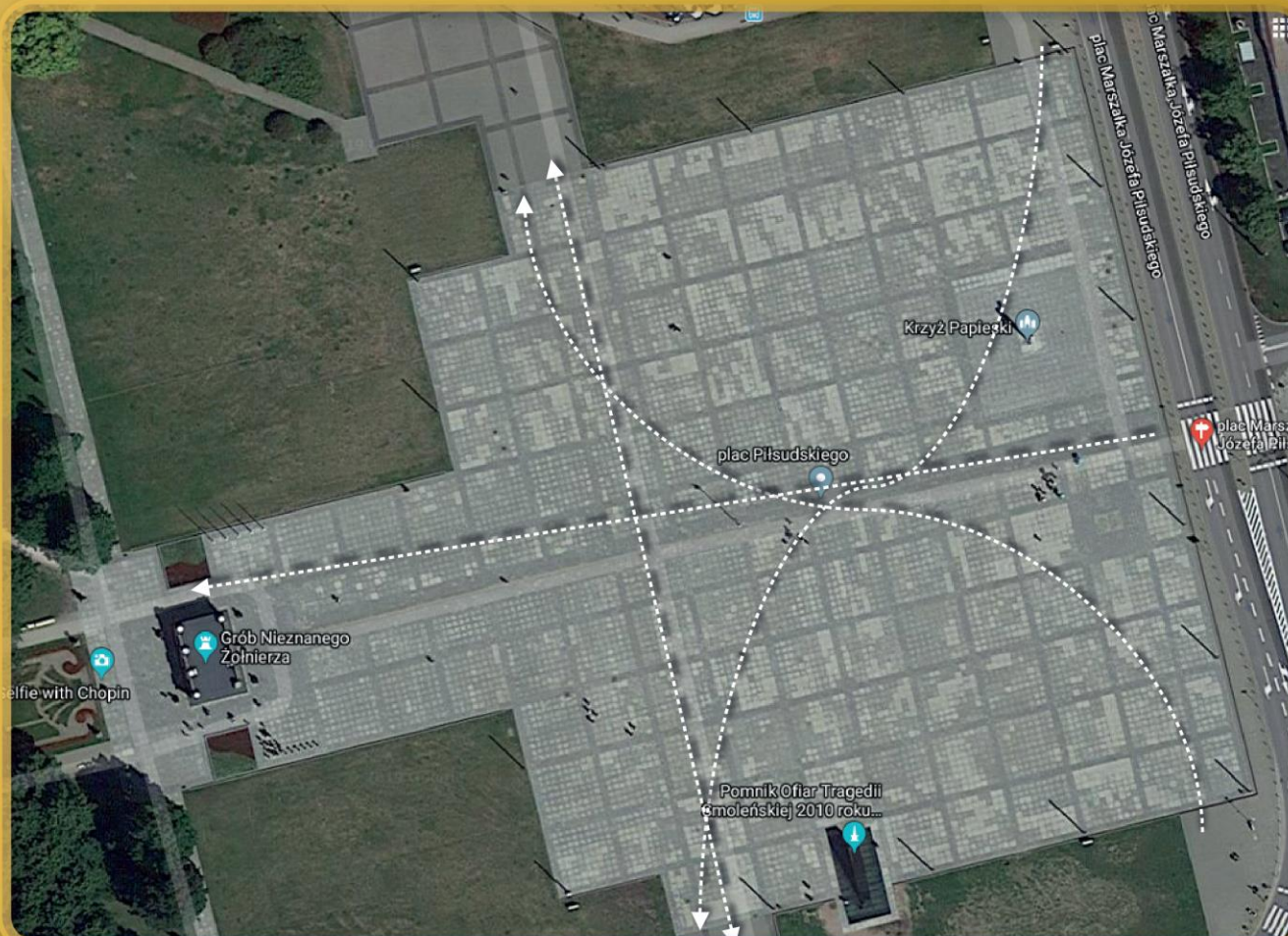
UŻYTKOWANIE – PRAKTYKI SPOŁECZNE NA PLACU



TRUDNIEJSZE DO DOKŁADNEGO WYZNACZENIA TRASY OSÓB PORUSZAJĄCYCH SIĘ NA ROWERACH, HULAJNOGACH REKREACYJNIE, SPĘDZAJĄ NA PLACU ZWYKLE KILKA MINUT, ROBIĄC SOBIE POSTOJE, ZATACZAJĄC „PĘTLE” NAJCZĘŚCIEJ NA ŚRODKU PLACU. POJAWIAJĄ SIĘ NA PLACU CO DZIEŃ, PODCZAS MNIEJ SPRZYJAJĄCYCH WARUNKÓW POGODOWYCH POJAWIAJĄ SIĘ ROWERZYŚCI LUB UŻYTKOWNICY HULAJNOG PRZEJEŹDZAJĄCY PRZEZ PLAC PODOBNIIE JAK PIERWSZA WYMIENIONA GRUPA, TRAKTUJĄCA PL. PIŁSUDSKIEGO JEDYNNIE JAKO CZĘŚĆ TRASY „OD – DO”, JEDNAK PRZY ŁADNEJ POGODZIE NA PLACU POJAWIA SIĘ BARDZO WIELU ROWERZYSTÓW, ROLKARZY (NP. DZIECI UCZĄCE SIĘ JEŹDZIĆ, NASTOLATKOWIE SZLIFUJĄCY SVOJE UMIEJĘTNOŚCI), „DESKOROLKARZY” KORZYSTAJĄCYCH PO PROSTU Z DUŻEJ PRZESTRZENI I RÓWNEJ POWIERZCHNI.



UŻYTKOWANIE – PRAKTYKI SPOŁECZNE NA PLACU

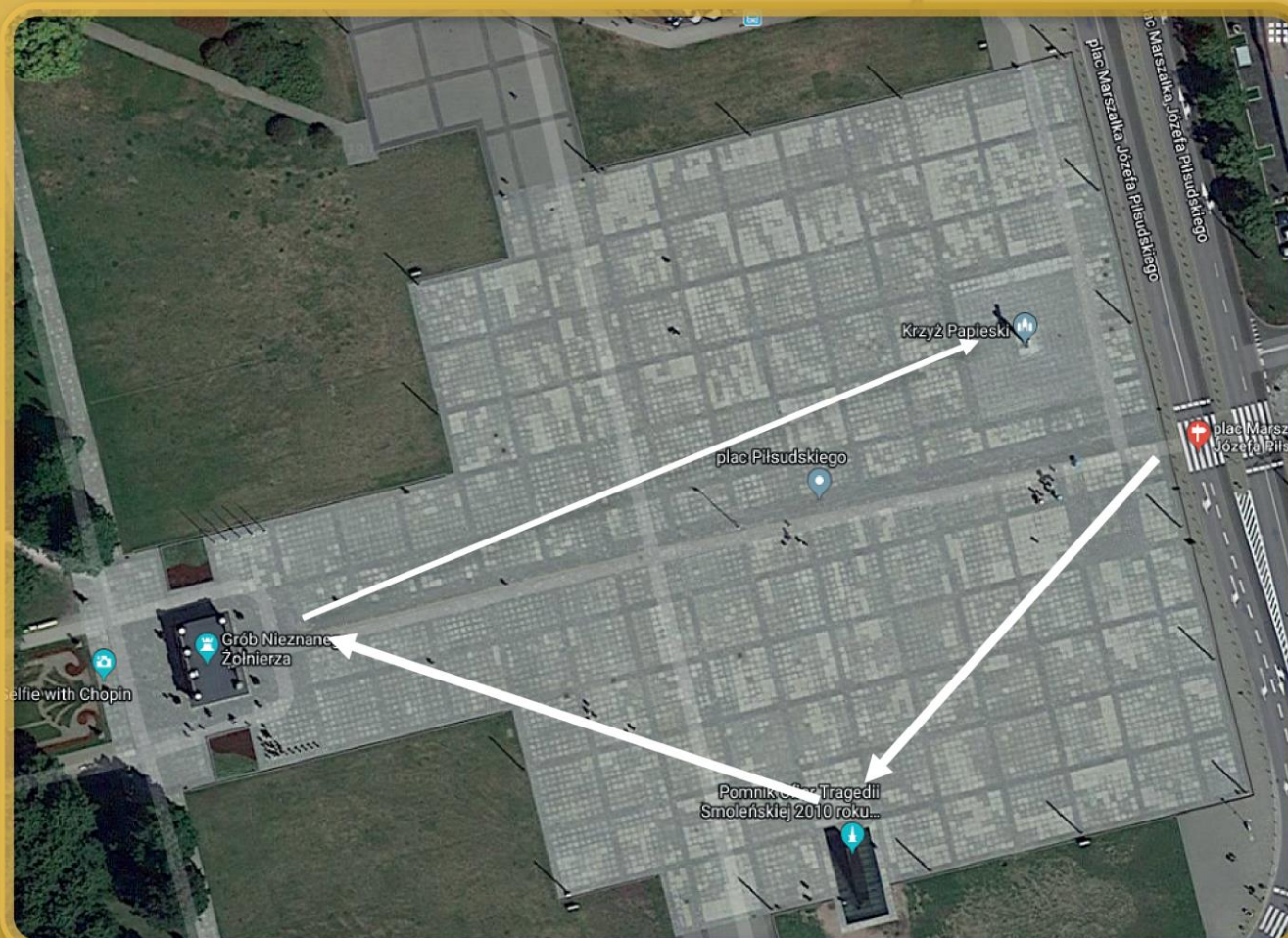


NAJCZĘŚCIEJ UCZĘSZCZANE DROGI
– ZWYKLE OSOBY POJEDYNCZE, RZADKO GRUPY 2-3 OSOBOWE, DLA KTÓRYCH PLAC PIŁSUDSKIEGO JEST JEDYNIĘ CZĘŚCIĄ TRASY „DO CELU”. NIE ZWRACAJĄ UWAGI NA OBIEKTY NA PLACU, ZWYKLE PRZECHODZĄ PRZEZ PLAC DOŚĆ SZYBKIM TEMPEM.

PRAWIDŁOWOŚĆ NAJWYRAŹNIEJ ZAUWAŻALNA SZCZEGÓLNIJE W DNI POWSZEDNIE, W GODZINACH PORANNYCH (PRZED PRACĄ). PO POŁUDNIU OSOBY NA TYCH SAMYCH ŚCIEŻKACH (JEDYNIĘ PRZECHODZĄCE PRZEZ PLAC) CZĘŚCIEJ POJAWIAJĄ SIĘ W GRUPACH, ZWALNIAJĄ TEMPO.



UŻYTKOWANIE – PRAKTYKI SPOŁECZNE NA PLACU



ŚCIEŻKI LUDZI, KTÓRZY NA PL. PRZYSZLI

W CELU ODWIEDZENIA MIEJSC UPAMIĘTNIEN. CZĘSTO TURYSŃCI, OSOBY SPOZA WARSZAWY, WYCIECZKI ZORGANIZOWANE (DOROSŁYCH I SZKOLNE). ALE DOŚĆ CZĘSTO POJAWIAJĄ SIĘ TEŻ MIESZKAŃCY, KTÓRZY W WOLNEJ CHWILI, W CZASIE SPACERU PRZYSZLI, ABY „PRZYSTANAĆ” CHWILĘ W MIEJSCACH HISTORII. NAJBRZADZIEJ PODCHODZĄ DO KRZYŻA PAPIESKIEGO, TURYSTYCZNIE POMNIK SMOLEŃSKI I GRÓB NIEZNANEGO ŻOŁNIERZA SĄ CIEKAWSZE, BARDZIEJ PRZYCIĄGAJĄ.



PUNKTY ROBIENIA SELFIE



O POWODACH PRZEBYWANIA NA PLACU

MIESZKAŃCY:

PRZECHODZĘ TĘDY IDĄC NA NIEMIECKI, KTÓRY MIEŚCI SIĘ
200 - 300 METRÓW STĄD.

GŁÓWNI PRZECHODZĘ JAK IDĘ COŚ ZAŁATWIĆ NA UNIWERSYTECIE, ALBO JAK IDĘ DO PRACY
ALBO JAK WRACAM Z PRACY DO DOMU.

JA JESTEM W MIARĘ CZĘSTO, RAZ W TYGODNIU.

TUTAJ PRZYJEŹDŹAM GŁÓWNI REKREACYJNIE, POJEŹDZIĆ NA DESCE, NAWIERZCHNIA JEST BARDZO DOBRA DO
JAZDY NA DESCE DUŻY TEREN I MAM W MIARĘ BLISKO.

RZECHODZĘ TĘDY IDĄC NA STARE MIASTO. MIESZKAM NIEDALEKO.

MĘŻCZYŻNA WYSZEDŁ NA PRZERWĘ Z POBLISKIEGO BIUROWCA, PRZYCHODZI NA PLAC DOŚĆ CZĘSTO
- 5 RAZY W TYGODNIU.

JESTEM PIERWSZY RAZ. CHCIAŁEM ZOBACZYĆ JAK JEST, ALE MYŚLĘ, ŻE BĘDĘ BYWAŁ TUTAJ CZĘŚCIEJ.

PRZECHODZĘ TĘDY IDĄC NA UNIWERSYTET LUB PRZEJEŹDŹAM ROWEREM.

PRZECHODZĘ PRZEZ PLAC IDĄC DO ZACHĘTY RAZ W MIESIĄCU.

BYLIŚMY W CZORAJ Z SIOSTRZEŃCEM, POKAZYWAŁEM MU JAK WYGLĄDAŁ PAŁAC SASKI JAK TU STAŁ,
W INTERNECIE POKAZYWAŁEM MU NA ZDJĘCIACH, ŻEBY MIAŁ ZORIENTOWANIE.

O POWODACH PRZEBYWANIA NA PLACU

TURYŚCI:

ZAPLANOWANY KIERUNEK:

PRZYJECHAŁEM ZOBACZYĆ, JAK TO WYGLĄDA, BO AKURAT TUTAJ BYWAM BARDZO RZADKO. CHCIAŁEM ZOBACZYĆ GRÓB NIEZNANEGO ŻOŁNIERZA. JAK SIĘ UDA CHĘTNIE ZOBACZĘ ZMIANĘ WARTY.

PRZYJECHALIŚMY NA SPEKTAKL I POŁĄCZYLIŚMY TO Z POBYTEM NA WEEKEND. JAK SPACEROWALIŚMY TO WSPOMINALIŚMY CZASY JESZCZE PRZED WOJNĄ.

MATKA (I CÓRKA) CZEKAJĄC NA POCIĄG, PRZYSZŁA NA PLAC BO CHCIAŁA ZOBACZYĆ CO ZMIENIŁO SIĘ OD MOMENTU JEJ OSTATNIEJ WIZYTY.

PRZYPADEK:

PRZYJECHAŁYŚMY WŁAŚNIE NA JEDEN WEEKEND, NIE JESTEŚMY W WARSZAWIE CZĘSTO.

WŁAŚCIWIE SPOTYKAŁEM SIĘ Z KOLEŻANKĄ, KTÓREJ NIE WIDZIAŁEM 10 LAT, WIĘC SPOTKALIŚMY SIĘ TUTAJ, BO AKURAT NOCUJĘ NIEDALEKO.

O FUNKCJACH PLACU I NIEFORMALNYCH REGUŁACH ZACHOWANIA

DO CZEGO SŁUŻY PLAC PIŁSUDSKIEGO?

- TRANZYT: MIEJSCE, PRZEZ KTÓRE SIĘ PRZECHODZI „PO DRODZE”.
- MIEJSCE ZGROMADZEŃ I UROCZYŚCÍ PAŃSTWOWYCH, UPAMIĘTNIANIA I ODDAWANIE CZCI.
- ZWIEDZANIE I EDUKACJA: MIEJSCE DO NAUKI HISTORII I OKREŚLONEGO STOSUNKU DO SYMBOLI NARODOWYCH, MIEJSCE ROBIENIA ZDJĘĆ, SYMBOL WARSZAWY (TURYSŤI CHCĄCY POKAZAĆ W MEDIACH SPOŁECZNOŚCIOWYCH, ŻE SĄ W WARSZAWIE ROBIĄ ZDJĘCIA M. IN. TUTAJ).
- SPACERY, SPORTY MIEJSKIE (ROLKI, DESKOROLKI, HULAJNOGI, ZOŚKA, FRISBEE) I REKREACJA (NP. PUSZCZANIE LATAWCÓW). JAK USŁYSZAŁYŚMY: „TU MOŻNA POHASAĆ”. DUŻA PRZESTRZEŃ, MAŁO LUDZI, GŁADKA NAWIERZCHNIA SPRAWIAJĄ, ŻE JEST DOBRY DO JAZDY I DO ĆWICZEŃ ALE NIEKTÓRZY SPORTOWCY MIEJSCY PRYZNAJĄ, ŻE NIE CZUJĄ SIĘ DO KOŃCA SWOBODNIE, ZE WZGLĘDU NA UPAMIĘTNIENIA ZNAJDUJĄCE SIĘ NA PLACU I PATROLE POLICJI.

DODATKOWA FUNKCJA, KTÓRA POJAWIAŁA SIĘ W WYWIADACH - MIEJSCE GDZIE MOŻNA SIĘ ODPREŻYĆ, „NABRAĆ ODDECHU” ZE WZGLĘDU NA DUŻY, PUSTY OBSZAR

O FUNKCJACH PLACU I NIEFORMALNYCH REGUŁACH ZACHOWANIA



KONCERTU CHÓREM
ZA EUROPA NCK



49. RAJD ARSENAŁ
"TEDY DROGA"

O FUNKCJACH PLACU I NIEFORMALNYCH REGUŁACH ZACHOWANIA



LOCKON

O FUNKCJACH PLACU I NIEFORMALNYCH REGUŁACH ZACHOWANIA

NA PLACU WSPÓLISTNIEJĄ RÓŻNORODNE PRAKTYKI SPOŁECZNE I KULTUROWE, KTÓRE POZORNIE MOGĄ SIĘ WYKLUCZAĆ: JEST MIEJSCA NA TO CO WSPÓLNOTOWE, TOWARZYSKIE I INDYWIDUALISTYCZNE, NA TO CO MARTYROLOGICZNE I RADOSNE, NA REFLEKSJĘ I ROZRYWKĘ.

PRZYKŁAD: ODBYWAJĄCE SIĘ TEGO SAMEGO DNIA OBCHODY AKCJI POD ARSENAŁEM I BEREK NA ROLKACH. CO CIEKAWE, JAK WYNIKA Z PRZEPROWADZONYCH PRZEZ NAS ROZMÓW, JEST NA TO SPOŁECZNE PRYZWOLENIE – NAWET OSOBY, KTÓRE W ROZMOWACH PODKREŚLAŁY UPAMIĘTNIAJĄCĄ FUNKCJĘ PLACU, NIE WYRAŻAŁY SPRZECIWU WOBEC UPRAWIANIA SPORTÓW MIEJSKICH W TYM MIEJSCU („WYDAJE MI SIĘ, ŻE TO TAK FAJNIE PRZEPLATA SIĘ ZE SOBĄ”). RÓŻNIE TYLKO PRZEZ NASZYCH ROZMÓWCÓW USTAWIANE SĄ GRANICE DOTYCZĄCE TEGO JAK BLISKO POMNIKÓW MOŻNA PODJEJŻDZAĆ NA ROLKACH, HULAJNOGACH CZY DESKOROLCE.

NIEBAGATELNE ZNACZENIE DLA ZAOBSERWOWANEGO PLURALIZMU MA DUŻY OBSZAR PLACU.

CYTATY:

FAJNE MIEJSCE DO JAZDY. MIEJSCE SPOTKAŃ JESZCZE DO NIEDAWNA. ALE GENERALNIE WSZYSTKIE MOJE SKOJARZENIA SĄ Z DESKĄ (...). MY SIĘ SPOTYKALIŚMY TUTAJ GŁÓWNIEMIE POJEJŻDZIĆ NA DESCE, NA ROLKACH I WIDUJĘ TEŻ CZĘSTO OSOBY, ZORGANIZOWANE GRUPY, KTÓRE TEŻ UPRAWIAJĄ TUTAJ RÓŻNE SPORTY. (...)NIE [SPOTKAŁEM SIĘ NIGDY Z NEGATYWNĄ REAKCJĄ], DO TEJ PORY NIE. (...) NO PODEJRZEWAM, ŻE JAKBY ZE WZGLĘDU NA WAGĘ TEGO MIEJSCA, TO, ŻE SĄ TUTAJ TAKIE A NIE INNE POMNIKI I TAKIE A NIE INNE RZECZY SIĘ TUTAJ DZIAŁY, TO KTOŚ MOŻE UZNAWAĆ TO MIEJSCE ZA NIEODPOWIEDNIE, ŻEBY SOBIE TU URZĄDZAĆ ROZRYWKI.

MĘŻCZYŻNA, OK. 23 LATA, MIESZKANIEC, DESKOROLKARZ

PO PIERWSZE JEST TO MIEJSCE HISTORYCZNE ZWIĄZANE Z GROBEM NIEZNAJANEGO ŻOŁNIERZA.

KOBIETA I MĘŻCZYŻNA, OK. 30 LAT, TURYSKI

MNIE SIĘ PODOBAJĄ LUDZIE, KTÓRZY TU CHODZĄ, JEJŻDŻĄ NA ROLKACH, HULAJNOGACH... SAM BYM SIĘ CZASAMI PRZEJECHAŁ, BO JESZCZE NIGDY NIE PRÓBOWAŁEM. WARTO PRZYJŚĆ I ZOBACZYĆ, JAK TO WYGLĄDA

MĘŻCZYŻNA, OK. 50 LAT, TURYSTA

O FUNKCJACH PLACU I NIEFORMALNYCH REGUŁACH ZACHOWANIA

JAK KSZTAŁTUJĄ SIĘ REGUŁY I GRANICE SPOŁECZNIE AKCEPTOWANYCH ZACHOWAŃ?
REGUŁY SĄ USTALANE BARDZIEJ W SPOSÓB NIEFORMALNY (POPRAZ WZORY ZACHOWAŃ, ZWYCZAJE,
ZINTERNALIZOWANE NORMY) NIŻ W SPOSÓB FORMALNY (ZAKAZY I NAKAZY):

NIE MA REGULAMINU KORZYSTANIA Z PLACU (TAK JAK NP. W PRZYPADKU ŁAZIENEK KRÓLEWSKICH).
NIE MA JUŻ OD KILKU LAT ZAKAZU JAZDY NA ROLKACH CZY ROWERZE A MIMO TO NAJWIĘCEJ OSÓB JEŹDZI I ĆWICZY
W PEWNYM ODDALENIU OD UPAMIĘTNIĘĆ, ZAOSERWOWALIŚMY RÓWNIĘŻ OSOBĘ, KTÓRA ZESZŁA Z ROWERU
I KONTYNUOWAŁA JAZDĘ DOPIERO PO PRZEJŚCIU PRZEZ PLAC.

**NIE JEST NIGDZIE ZAPISANE, ŻE NIE WOLNO ZACZEPIAĆ MASZERUJĄCEGO NA ZMIANĘ WARTY ŻOŁNIERZA A MIMO
TO, NIE ZAOSERWOWALIŚMY TAKICH PRÓB (SŁUŻĄ TEMU NATOMIAST TAKIE USŁYSZANE ZWROTY W KIERUNKU
DZIECI JAK: „TUTAJ NIE PAJACUJEMY”).**

JAZDA HULAJNOGĄ PO POMNIKU OFIAR TRAGEDII SMOLEŃSKIEJ I W JEGO OKOLICY BYŁA PRZEDMIOTEM DYSKUSJI
W MEDIACH, CO WSKAZUJE NA TO, ŻE NIE JEST OCZYWISTE I SPOŁECZNIE UZGODNIONE CO „WYPADA” A CO NIE
W POBLIŻU POMNIKÓW. DZISIAJ DYSKUSJA DOTYCZY PRZED W SZYBOKIM WZBUDZAJĄCEGO SILNE EMOCJE
SPOŁECZNE POMNIKA OFIAR TRAGEDII SMOLEŃSKIEJ, ALE CO CIEKAWIE PODOBNA DYSKUSJA TOCZYŁA SIĘ NA TEMAT
GROBU NIEZNANEGO ŻOŁNIERZA KILKA I KILKANAŚCIE LAT TEMU PRZY OKAZJI WPROWADZANIA
I USUWANIA ZAKAZÓW JAZDY. ARGUMENTOWANO WTEDY, ŻE JAZDA NA DESKOROLKACH W JEGO
OKOLICY JEST PROFANACJĄ MIEJSCA POCHÓWKU .

**POLICJANCI PATROLUJĄ TEREN, ŻEBY, JAK WYNIKA Z NASZYCH ROZMÓW Z NIMI, REAGOWAĆ NA AKTY WANDALIZMU,
JEDNAK INTERWENIUJĄ RÓWNIĘŻ W SYTUACJI WEJŚCIA NA POMNIK OFIAR TRAGEDII SMOLEŃSKIEJ. NIE JEST TO JEDNAK
PODSTAWĄ DO WYPISANIA MANDATU. INTERWENCJE POLICJI PRZY POMNIKU
SPOTYKAJĄ SIĘ Z ZAINTERESOWANIEM MEDIÓW I UŻYTKOWNIKÓW PORTALI SPOŁECZNOŚCIOWYCH. WPŁYWAJĄ TEŻ NA
ODBIÓR MIEJSCA PRZEZ UŻYTKOWNIKÓW (JAK PRZYKŁAD MOŻNA PRZYWOŁAĆ ROZMÓWCZYNIĘ, KTÓRA JEŹDZĄC
NA DESKOROLCE CZUŁA SIĘ NIESWOJO).**



PERCEPCJA PLACU I UPAMIĘTNIĘĆ

SKOJARZENIA I OKREŚLENIA ŁĄCZONE Z PLACEM PIŁSUDSKIEGO PRZEZ UŻYTKOWNIKÓW



A word cloud of Polish adjectives and nouns associated with Piłsudski Square. The words are arranged in a roughly circular shape, with the largest words being 'WYGODNY', 'PRZESTRZENNY', 'SPOKOJNY', and 'DUŻY'. Other words include 'HARMONIJNY', 'POBUDZAJĄCY', 'NARODOWY', 'INSPIRUJĄCY', 'ZADBANY', 'HISTORYCZNY', 'GOŁY', 'LUŻNY', 'POLITYCZNY', 'NIEZABUDOWANY', 'REPREZENTACYJNY', 'ŁADNY', 'BETONOWY', 'PUBLICZNY', 'PRZYJEMNY', 'OLBRZYMI', 'PROWOKUJĄCY', 'ROZRZUCONY', 'CENTRALNY', 'SUROWY', 'NAJWAŻNIEJSZY', 'RÓZNORODNY', 'RÓWNY', 'CICHY', 'ODPRĘŻAJĄCY', 'OTWARTY', 'NIEZMIENNY', 'STONOWANY', 'PRZYŁĄCZAJĄCY', 'WYJĄTKOWY', 'NIEZATŁOCZONY', 'PUSTY', and 'PŁASKI'.

HARMONIJNY POBUDZAJĄCY
ZADBANY WYGODNY NARODOWY
HISTORYCZNY PRZESTRZENNY INSPIRUJĄCY
GOŁY PRZESTRZENNY ŁADNY
LUŻNY POLITYCZNY NIEZABUDOWANY REPREZENTACYJNY
BETONOWY SPOKOJNY RÓZNORODNY
PUBLICZNY RÓWNY
PRZYJEMNY CICHY
OLBRZYMI PROWOKUJĄCY ROZRZUCONY CENTRALNY SUROWY NAJWAŻNIEJSZY
UPORZĄDKOWANY OTWARTY ODPRĘŻAJĄCY
NIEZMIENNY DUŻY PUSTY
STONOWANY PRZYŁĄCZAJĄCY WYJĄTKOWY PŁASKI
NIEZATŁOCZONY

SKOJARZENIA I OKREŚLENIA ŁĄCZONE Z PLACEM PIŁSUDSKIEGO PRZEZ UŻYTKOWNIKÓW

WAŻNE KOMENTARZE Z TERENU

**ROZMÓWCY MIELI TRUDNOŚĆ Z OPISANIEM ATMOSFERY I SWOICH UCZUĆ,
KTÓRE IM TOWARZYSZĄ NA PLACU:**

Z JEDNEJ STRONY WIĄŻE SIĘ TO Z OGÓLNYM PROBLEMEM MÓWIENIA O MIEJSCACH I DOŚWIADCZANIU MIEJSCA
(BRAK REFLEKSJI NAD TYM, ZJAWISKO HABITUACJI, TRUDNOŚCI Z MÓWIENIEM O CODZIENNOŚCI
- O TYM CO OCZYWISTE I NAWYKOWE)

Z DRUGIEJ STRONY BYĆ MOŻE TE TRUDNOŚCI COŚ NAM MÓWIĄ
O TYM KONKRETNYM MIEJSCU?

**PERCEPCJA PLACU ZALEŻY W DUŻEJ MIERZE OD PORY DNIA I POGODY,
CO OBRAZUJĄ PONIŻSZE CYTATY:**

*PUSTKA NA PLACU BYŁA PRZYTLĄCZAJĄCA, CZEKAŁAM AŻ KTOŚ SIĘ POJAWI,
DOPÓKI BYŁAM SAMA TO CZUŁAM SIĘ JAK INTRUZ, ZWŁASZCZA ROBIĄC ZDJĘCIA.*

**OBSERWATORKA MONIKA, ŚRODA W MARCU, G. 6-8
TUTAJ CAŁY CZAS COŚ SIĘ DZIEJE, TO MIEJSCE ŻYJE.
MĘŻCZYŻNA, OK. 50 LATA, ŚRODA W KWIETNIU, G. 18**

SIŁA ODDZIAŁYWANIA SYMBOLI

„WŚRÓD SYMBOLI PUBLICZNYCH, TE KTÓRE LEGITYMIZUJĄ PAŃSTWO, MOŻNA UZNAĆ ZA SYMBOLE O NAJWIĘKSZEJ MOCY” . MOC TYCH SYMBOLI MIELIŚMY OKAZJĘ OBSERWOWAĆ NA PLACU PIŁSUDSKIEGO.

W POBLIŻU UPAMIĘTNIENI CZĘŚĆ UŻYTKOWNIKÓW MODYFIKUJE SWOJE ZACHOWANE (NP. NIEKTÓRZY ŚCISZAJĄ GŁOS, JEST TAM MNIEJ JEŹDZĄCYCH NA ROLKACH, DESKOROLKACH).

KOMENTOWANE SĄ INTERWENCJE POLICJI ZE WZGLĘDU NA „INCYDENTY” PRZY POMNIKU OFIAR TRAGEDII SMOLEŃSKIEJ , JEDNAK ZDARZAJĄ SIĘ ONE STOSUNKOWO RZADKO.

POJEDYNCZE OSOBY WYKORZYSTUJĄ UPAMIĘTNIENIA DO MANIFESTOWANIA SPRZECIWU .

CO WAŻNE, JAK WYKAZAŁY WYWIADY, ODDZIAŁYWANIE SYMBOLI NA POSZCZEGÓLNYCH UŻYTKOWNIKÓW PLACU JEST „FILTROWANA” PRZEZ ICH SUBIEKTYWNE DOŚWIADCZENIA, PRZEKONANIA I WIEDZĘ.

ZASIĘG ODDZIAŁYWANIA UPAMIĘTNIENI MOŻNA PRÓBOWAĆ MIERZYĆ POPRZEZ OBSERWACJĘ LUDZI I ZMIANĘ ZACHOWANIA W ICH POBLIŻU, NP. TO JAK BLISKO „PODJEŹDZAJĄ” NA ROLKACH, DESKOROLKACH.

SIŁA ODDZIAŁYWANIA SYMBOLI



MAŁGOL RUM NASTAPKO 3 MAJA 1991 R. W 200 ROCZNICE UCHWALENIA KONSTYTUCJI

SIŁA ODDZIAŁYWANIA SYMBOLI

POJAWIAŁY SIĘ RODZINY Z DZIEĆMI BIEGAJĄCYMI SWOBODNIE PO CAŁYM PLACU JEDNAK KIEDY WBIEGAŁY W OBSZAR WOKÓŁ KTÓREGOŚ Z PUNKTÓW RODZICE PRZYSTAWALI I SWOJĄ POSTAWĄ (NIE ZAUWAŻYŁAM, ŻEBY ZWRACALI DZIECIOM UWAGĘ, NAKAZYWALI ZMIANĘ ZACHOWANIA, RACZEJ ZMIANA W ICH NASTROJU ZWRACAŁA UWAGĘ DZIECI I POWODOWAŁA U NICH SAMYCH CIEKAWOŚĆ I CHWILOWE WYCISZENIE) DAWALI DZIECKU DO ZROZUMIENIA, ŻE "TO MIEJSCE MA ZNACZENIE" - JEDNAK ICH CELEM RACZEJ NIE BYŁO ODWIEDZENIE POMNIKÓW, PRZYSZLI RACZEJ POSPACEROWAĆ, SPĘDZIĆ CZAS NA ŚWIEŻYM POWIETRZU.

OBSERWATORKA ANIA, 11.04.2019 (CZWARTEK), G. 16-17

(...) DOPROWADZENIE DO ZETKNIĘCIA HULAJNOGI Z POMNIKIEM JEST JAK SPOTKANIE PIĘĆCI ZE SZCZĘKĄ. NIECH JEŹDŹĄ ALE Z ZACHOWANIEM DYSTANSU, 2 METRY. Z PEWNYM POCZUWANIEM. JA ROZUMIEM, ŻE SCHODY PROWOKUJĄ. TO JEST ZASADA GŁODNEGO KOTA I NAPĘDZANIA MU MYSZEK PRZED NOS.

MĘŻCZYZNA, OK. 65 LAT, MIESZKANIEC

SZCZERZE MÓWIĄC NIE INTERESOWAŁEM SIĘ POMNIKAMI, BO NIE PRZYCHODZĘ TUTAJ ZWIEDZAĆ, A RACZEJ DLA SIEBIE. (...) SZCZERZE MÓWIĄC- NIE [WIEM CO UPAMIĘTNIA]. STOI TUTAJ OD ZESZŁEGO ROKU I NAWET SIĘ TYM NIE ZAINTERESOWAŁEM.

MĘŻCZYZNA, OK. 23 LATA, MIESZKANIEC, DESKOROLKARZ



**PERCEPCJA UPAMIĘTNIENIŃ/
SZTUKI W PRZESTRZENI PUBLICZNEJ
GRÓB, POMNIK, KRZYŻ**

PERCEPCJA UPAMIĘTNIENI GRÓB NIEZNANEGO ŻOŁNIERZA



PERCEPCJA UPAMIĘTNIENI GRÓB NIEZNANEGO ŻOŁNIERZA

NAJWAŻNIEJSZE WNIOSKI Z OBSERWACJI GROBU NIEZNANEGO ŻOŁNIERZA:

JEST NIEUSTANNIE UŻYWANY I MODYFIKOWANY: COGODZINNE ZMIANY WARTY, UROCZYŚCIE ROCZNICOWE, DODAWANIE NOWYCH TABLIC, DYSKUSJE NA TEMAT ODBUDOWY PAŁACU SASKIEGO.

ODDZIAŁUJE NA ZACHOWANIE CZĘŚCI OSÓB W JEGO OTOCZENIU: PRZY NIM GROMADZI SIĘ NAJWIĘCEJ UŻYTKOWNIKÓW PLACU (SZCZEGÓLNI PRZY OKAZJI ZMIANY WARTY), NIEKTÓRZY ZWRACAJĄ UWAGĘ DZIECIOM (ZASŁYSZANE: „NIE PAJACUJEMY TU”), ROBIONE SĄ ZDJĘCIA, MNIEJ OSÓB UPRAWIA SPORTY MIEJSKIE W BEZPOŚREDNIEJ OKOLICY NIŻ W INNYCH CZĘŚCIACH PLACU.

JEST TO CEL WIZYT TURYSTYCZNYCH I MIEJSCE EDUKACJI HISTORYCZNEJ: ZARÓWNO FORMALNEJ (W RAMACH SZKOLNYCH WYCIECZEK) JAK I NIEFORMALNEJ (ROZMOWY W RODZINIE, GRUPY TURYSTÓW). ODWIEDZAJĄCY (NIE TYLKO PRZEWODNICZY WYCIECZEK) OPOWIADAJĄ TOWARZYSZĄCYM IM OSOBOM O GROBIE I PAŁACU SASKIM.

PERCEPCJA UPAMIĘTNIENÍ GRÓB NIEZNANEGO ŻOŁNIERZA

UŻYTKOWNICY PLACU O GROBIE NIEZNANEGO ŻOŁNIERZA

Z WYWIADÓW WYNIKA, ŻE GRÓB NIEZNANEGO ŻOŁNIERZA JEST NAJLEPIEJ ROZPOZNAWALNYM UPAMIĘTNIENIEM NA PLACU PIŁSUDSKIEGO I MIEJSCEM, KTÓRE PLAC DEFINIUJE (Z NIM SIĘ PLAC KOJARZY).
ROZMÓWCY CHĘTNIE WYPOWIADALI SIĘ NA JEGO TEMAT:

NADAJE POWAGI I SPOKOJU MIEJSCU, JEST MAJESTATYCZNY

KOJARZONY Z PAŁACEM SASKIM

ZWRACANO UWAGĘ NA WYMOWNE POTRZASKANIE, POŁAMANIE I SYMBOLIKĘ OGNI

KOJARZONY Z WOJSKIEM I PAŃSTWOWYMI UROCZYSTOŚCIAMI ORAZ BOHATERSTWEM

WYRAŻNY AKCENT W PRZESTRZENI

OCENIANO, ŻE „ŁADNIE WYGLĄDA”- RÓWNIEŻ PO ZMROKU

PERCEPCJA UPAMIĘTNIENI GRÓB NIEZnanego ŻOŁNIERZA

CYTATY:

GRÓB NIEZnanego ŻOŁNIERZA TO W MOIM ODCZUCIU NAJBARDZIEJ LUBIANE MIEJSCE NA PLACU MIEJSCE, KTÓRE JEST I BYĆ MUSI - TAKIE Z POZYTYWNAJ ENERGIĄ, MIMO JEGO HISTORYCZNEGO PRZESŁANIA. PRZYCIĄGA I GROMADZI W WOKÓŁ LUDZI.

OBSERWATORKA ANIA

HMM, [TU JEST] SPOKOJNIE. MOŻE ZE WZGLĘDU NA POMNIK TUTAJ, ŻE JEST CHYBA CAŁY CZAS DWÓJKA ŻOŁNIERZY, KTÓRZY PRZY NIM SĄ, MOŻE TO NADAJE TAKIEJ ATMOSFERE BARDZIEJ SPOKOJNEJ, UPORZĄDKOWANEJ, STONOWANEJ.

KOBIETA, OK. 27 LAT, MIESZKANKA PRZEDMIEŚĆ

TEN POMNIK NASZEGO ŻOŁNIERZA, BOHATERA KTÓRY ZNAMIONUJE WSZYSTKICH KTÓRZY ZGINĘLI, NIE TYLKO NA POLACH BITEW ALE I W WIĘZIENIACH, NA ZSYŁKACH, TO WSZYSTKO JEST UWIDOCZNIONE NA TYM PLACU, TAK MI SIĘ WYDAJE.

KOBIETA, OK. 90 LAT, MIESZKANKA

ZACZNIJMY OD TEGO, ŻE PIŁSUDSKI I GRÓB NIEZnanego ŻOŁNIERZA PASUJĄ TU, BO SĄ OD ZAWSZE. OD KIEDY PAMIĘTAM, TO JAK DLA MNIE PASUJĄ. (...) NO DLA MNIE, W ZWIĄZKU Z TYM, ŻE NIE TRAKTUJĘ TEGO MIEJSCA JAKO COŚ WZNOSŁEGO, TYLKO RACZEJ MIEJSCE UŻYTKOWE, TO NIE WPŁYWAJĄ ZNACZĄCĄ [UPAMIĘTNIENIA NA ATMOSFERĘ MIEJSCA]. CZASEM JAK TRAFI SIĘ W TRAKCIE UROCZYSTEJ ZMIANY WARTY, TO PRZYSTANĘ SOBIE I POPATRZĘ JAK ŻOŁNIERZE PILNUJĄCY GROBU SIĘ ZMIENIAJĄ, ALE TO TAK W RAMACH CIEKAWOSTKI.

MĘŻCZYZNA, OK. 27 LAT, MIESZKANIEC, ROLKARZ

UWAŻAM ŻE W TEJ FORMIE MA JAKIŚ WYRAZ - PRZEZ TĘ FORMĘ UŁOMNOŚCI OPTYCZNEJ, TO POTRZASKANIE, POŁAMANIE, NIECHBY MOŻE TAKI ZOSTAŁ.

MĘŻCZYZNA, OK. 65 LAT, MIESZKANIEC, PRZYSZEDŁ FOTOGRAFOWAĆ

TO JEST TAK, ŻE MÓJ MAŻ PO PROSTU KOCHA WOJSKO KOCHA.. WSZYSTKO, CO ZWIĄZANE Z TYM, NO I GRÓB NIEZnanego ŻOŁNIERZA POKAZUJE I TŁUMACZY [CÓRCZE] WSZYSTKO, CO JEST TAM NAPISANE I, ŻE TUTAJ ŻOŁNIERZE, ŻE STOJĄ, ŻE TO JEST ZNICZ Z OGNIEM, KTÓRY OZNACZA WALKĘ ZA NASZYCH, ZA NARÓD I WSZYSTKO MU TŁUMACZY PO TROCHU, A ON CHYBA NIC NIE ROZUMIE Z TEGO. I NIC SOBIE Z TEGO NIE ROBI (ŚMIECH). ALE MÓJ MAŻ TWIERDZI, ŻE OD NAJMŁODSZYCH LAT TRZEBA TŁUMACZYĆ. WIĘC JAK NAJBARDZIEJ JESTEM ZA TYM.

KOBIETA, OK. 40 LAT, NA PLAC PRZYSZŁA Z RODZINĄ, MIESZKANKA PRZEDMIEŚĆ

PERCEPCJA UPAMIĘTNIENI GRÓB NIEZNANEGO ŻOŁNIERZA

MOC SYMBOLI PUBLICZNYCH LEGITYMIZUJĄCYCH PAŃSTWO „WYNIKA Z SZEROKIEGO KONTEKSTU ICH CYKLICZNEJ AKTYWIZACJI, TO ZNACZY ODTWARZANIA ZNACZEŃ I ICH INTERPRETOWANIA ROKROCZNIE W ROZBUDOWANYCH RYTUAŁACH, W UŻYCIU SYMBOLICZNYCH OBIEKTÓW, W DYSKURSACH POTWIERDZANYCH AUTORYTETEM WŁADZY PAŃSTWOWEJ”.

NIE TYLKO DŁUGA HISTORIA, ARCHITEKTURA I SYMBOLIKA GROBU NIEZNANEGO ŻOŁNIERZA, ALE TEŻ JEGO CIĄGŁE „UŻYWANIE” I „AKTYWIZOWANIE”, CZYLI COGODZINNA ZMIANA WARTY I UROCZYSTOŚCI ROCZNICOWE (NIEKTÓRE TRANSMITOWANE I RELACJONOWANE W OGÓLNOPOLSKICH MEDIACH) SKŁADAJĄ SIĘ NA SIŁĘ ODDZIAŁYWANIA I SZCZEGÓLNE ZNACZENIE PRZYPISYWANE WŁAŚNIE TEMU SPOŚRÓD WSZYSTKICH OBIEKTÓW NA PLACU PIŁSUDSKIEGO.

PERCEPCJA UPAMIĘTNIENIŃ – O POMNIKU SMOLEŃSKIM



PERCEPCJA UPAMIĘTNIENIŃ – O POMNIKU SMOLEŃSKIM

NAJWAŻNIEJSZE WNIOSKI Z OBSERWACJI POMNIKA OFIAR TRAGEDII SMOLEŃSKIEJ

ZAOBSERWOWANYM SPOSOBEM ODNOSZENIA SIĘ DO POMNIKA JEST: ODDAWANIE HOŁDU (ZATRZYMANIE SIĘ, POCHYLENIE GŁOWY, ZŁOŻENIE KWIATÓW); OGLĄDANIE (JAK DZIEŁA SZTUKI LUB ATRAKCJI TURYSTYCZNEJ) I EWENTUALNA WYMIANA OPINII, INTERPRETACJI, FOTOGRAFOWANIE; IGNOROWANIE; IRONIA I ŻART (ZASŁYSZANY DIALOG: „ZOBACZ, TAM SĄ TAKIE SCHODY DO ZJEŹDŻANIA - HAHAHA”)

OSOBY ZATRZYMUJĄCE SIĘ NA DŁUŻEJ PRZY POMNIKU OBCHODZĄ GO DOKOŁA I WYMIENIAJĄ OPINIE NA JEGO TEMAT (JEŚLI MAJĄ TOWARZYSTWO)

W PORÓWNANIU Z GROBEM NIEZNANEGO ŻOŁNIERZA, PRZYCIĄGA MNIEJ OSÓB, CZĘŚCIEJ JEST WOKÓŁ NIEGO PUSTO

POLICJANCI PATROLUJĄ TEREN I INTERWENIUJĄ W PRZYPADKU WEJŚCIA NA POMNIK A ZDARZENIA TAKIE JAK POUCZENIE SKACZĄCYCH HULAJNOGĄ PRZY POMNIKU CZY WEJŚCIE Z TRANSPARENTEM NA POMNIK SĄ RELACJONOWANE W MEDIACH

POMNIK BYWA WYKORZYSTYWANY DO PRAKTYK SPRZECIWU TAKICH JAK WSPOMNIANE WEJŚCIE NA POMNIK Z TRANSPARENTEM CZY HAPPENING (GRUPOWA JAZDA HULAJNOGĄ WOKÓŁ POMNIKA).

PERCEPCJA UPAMIĘTNIĘĆ – O POMNIKU SMOLEŃSKIM

UŻYTKOWNICY PLACU O POMNIKU OFIAR TRAGEDII SMOLEŃSKIEJ

WAŻNE UWAGI Z TERENU: ZDARZYŁA SIĘ JEDNA ODMOWA ROZMOWY O TYM KONKRETNYM POMNIKU I DWIE ODPOWIEDZI Z WYRAŹNYM ZAKŁOPOTANIEM. POZOSTALI ROZMÓWCY WYPOWIADALI SIĘ NA JEGO TEMAT BEZ OPORÓW. ODNOSZONO SIĘ ZARÓWNO DO ESTETYKI, JAK I USYTUOWANIA POMNIKA. NIEKTÓRZY ODWOŁYWALI SIĘ KRYTYCZNIE DO KONTEKSTU POLITYCZNEGO I PRAWNEGO W JAKIM ZOSTAŁ POSTAWIONY NA PLACU LUB PRZECHODZILI DO REFEROWANIA SWOICH POGLĄDÓW NA TEMAT KATASTROFY SMOLEŃSKIEJ. JEDNOCZEŚNIE PRZEPROWADZONE WYWIADY POKAZAŁY, ŻE SĄ UŻYTKOWNICY PLACU (NIE TYLKO TURYSŒCI) NIEWIEDZĄCY DO CZEGO SIĘ ODNOSI TO UPAMIĘTNIENIE, A CO ZA TYM IDZIE NIEŚWIADOMI KONTROWERSJI I KONTEKSTÓW NAGROMADZONYCH WOKÓŁ POMNIKA.

NAZWY POMNIKA W JĘZYKU POTOCZNYM (USŁYSZANE W TRAKCIE WYWIADÓW I OBSERWACJI):
SCHODY, SCHODY DO NIEBA, SCHODY SMOLEŃSKIE, POMNIK SMOLEŃSKI, SMOLEŃSK, SCHODY DO ZJEŹDŹANIA (ŹARTOBLIWIE)

INTERPRETACJE ROZMÓWCÓW: SCHODY DO NIEBA (POWTARZAJĄCA SIĘ KILKAKROTNIEM W PROWADZONYCH PRZEZ NAS ROZMOWACH), SCHODY BEZ POWROTU, W JEDNYM KIERUNKU, SCHODY SAMOLOTU, COŚ URWANEGO, NIEDOKOŃCZONEGO, MÓWNICA, WIEŹA BABEL, „ZWARTA BRYŁA POKAZUJĄCA LUDZI, KTÓRZY BYLI ZWARCI Z NARODEM”.

PERCEPCJA UPAMIĘTNIENIŃ – O POMNIKU SMOLEŃSKIM

UŻYTKOWNICY PLACU O POMNIKU OFIAR TRAGEDII SMOLEŃSKIEJ

OPINIE NA TEMAT FORMY POMNIKA BYŁY DOŚĆ WYWAŻONE I CHŁODNE (NIE SKRAJNE I EMOCJONALNIE NACECHOWANE): JEST W PORZĄDKU; CAŁKIEM NIEŻLE OBMYŚLANY POMNIK; NIE PORUSZA, ALE PODOBA SIĘ; NIEZROZUMIAŁY; MONOTONNY; PROWOKUJĄCY (KUSI ŻEBY WEJŚĆ); BRAKUJE OŚWIETLENIA W NOCY; ZBYT NOWOCZESNY; ZA DUŻY; KOŁOS; NIEPASUJĄCY DO HISTORYCZNEJ ARCHITEKTURY; NIE NAJŁADNIEJSZY, ALE DOBRZE, ŻE SĄ WYPISANE WSZYSTKIE NAZWISKA; (ZBYT) PROSTY; NIE RZUCA SIĘ W OCZY; NOWOCZESNY; SKROMNY; MINIMALISTYCZNY

OPINIE NA TEMAT USYTUOWANIA POMNIKA BYŁY BARDZIEJ ZDECYDOWANE:

OPINIE PRZYCHYLNE WSPIERANO NASTĘPUJĄCYMI ARGUMENTAMI:

- A) TO CENTRALNE MIEJSCE W STOLICY KRAJU, TUTAJ POMNIK BĘDZIE WIDOCZNY I ODWIEDZANY
- TUTAJ PRZYJEŹDZAJĄ WYCIECZKI I DELEGACJE Z ZAGRANICY,
TO MIEJSCE GDZIE MŁODZIEŻ MOŻE POZNAĆ HISTORIE**
- B) NA PLACU SĄ UPAMIĘTNIONE NAJWAŻNIEJSZE MOMENTY W ŻYCIU NARODU, WIĘC JEST DOBRYM MIEJSCEM
TEŻ NA UPAMIĘTNIENIE KATASTROFY**
- C) TO WYDARZENIE POWINNO BYĆ UPAMIĘTNIONE, A DRUGORZĘDNĄ KWESTIĄ JEST TO, GDZIE.**

OPINIE KRYTYCZNE ARGUMENTOWANO ODNOSZĄC SIĘ DO:

- A) SPOSOBU W JAKI ZOSTAŁ POSTAWIONY**
- B) FAKTU, ŻE OFIARY KATASTROFY ZOSTAŁY JUŻ UPAMIĘTNIONE NA POWĄZKACH**
- C) PRZEKONANIA, ŻE NIE PASUJE DO ARCHITEKTURY I JEST ŹLE WKOMPOWANY (STOI „JAKBY BOKIEM”).**

PERCEPCJA UPAMIĘTNIENIŃ – O POMNIKU SMOLEŃSKIM

UŻYTKOWNICY PLACU O POMNIKU OFIAR TRAGEDII SMOLEŃSKIEJ

CYTATY:

NAJBARDZIEJ NIE PODOBA MI SIĘ SYTUACJA ZE SCHODAMI, KIEDY ZOSTAŁO TO ZROBIONE TROCHĘ JAKBY POD ZIEMIĄ, TAK ZNIENACKA I TROCHĘ KOMBINUJĄC, MIJAJĄC STATUS TEGO MIEJSCA JEŻELI CHODZI O PRAWNY STATUS PLACU PIŁSUDSKIEGO. WYŁĄCZONO GO. I TO TAK RZUTUJE DLA MNIE NA ODBIÓR TEGO, CO MI SIĘ NIE PODOBA.(...) NIE WIEM, MOŻE TO KWESTIA CAŁEJ HISTORII WOKÓŁ TEGO POMNIKA, KŁÓTNI, AWANTUR, POLARYZACJI SPOŁECZEŃSTWA. NO BO FORMA JEST CAŁKIEM, JEST W PORZĄDKU, JEŻELI CHODZI O TO, TO MI OSOBIŚCIE, NO NIE MOGĘ ZŁEGO SŁOWA POWIEDZIEĆ. W MOJEJ OPINII TO JEST CAŁKIEM NIEŻLE OBMYŚLANY POMNIK.

MĘŻCZYZNA, OK. 27 LAT, MIESZKANIEC, ROLKARZ

K: JA NIE CHCE WCHODZIĆ TUTAJ CZY TO BYŁ ZAMACH, CZY TO BYŁA BRZOZA, CO TO BYŁO, TYLKO JAKBY UWAŻAM, ŻE BYŁA TAKA HISTORIA W NASZEJ HISTORII, ŻE NIESTETY ALE ZGINĄŁ PREZYDENT, BARDZO DUŻO LUDZI ZGINĘŁO I UWAŻAM, ŻE WARTO TO UPAMIĘTNIĆ, OBOJĘTNIE PO KTÓREJ STRONIE BY BYLI POLITYKI TO UWAŻAM, ŻE WARTO TO MIEĆ W PAMIĘCI. A JAKIE TY MASZ ZDANIE?

M: POWIEM TAK, POMNIK OK, FAJNIE, ALE CZY POWINIEN BYĆ W TYM MIEJSCU. NIE WIEM. TRZEBA BY BYŁO SIĘ CHYBA NAD TYM ZASTANOWIĆ, A NIE STAWIAĆ NA HURRA, BO TU BĘDZIE, TO JEST DOBRE MIEJSCE. MOŻE BYŁO LEPSZE, MOŻE BĘDZIE GORSZE. NIE WIEM, ALE NIE STAWIAMY ICH NA HURRA.(...)

K: MOŻE TEŻ WARTO TO UJAĆ W KONTEKŚCIE TAKIM HISTORYCZNYM, BO JAKBY TAM MAMY POMNIK PIŁSUDSKIEGO, TU MAMY KRZYŻ JANA PAWŁA II, WIĘC MOŻE TEN POMNIK STOI TUTAJ WŁAŚNIE Z TEGO POWODU, ŻE JEST TO W JAKIŚ SPOSÓB ZWIĄZANE Z HISTORIĄ KRAJU.

MĘŻCZYZNA I KOBIETA, OK. 30 LAT, TURYSŃCI

PERCEPCJA UPAMIĘTNIENIŃ – O POMNIKU SMOLEŃSKIM

UŻYTKOWNICY PLACU O POMNIKU OFIAR TRAGEDII SMOLEŃSKIEJ

CYTATY:

TO MA SENS W PEWIEN SPOSÓB, ROZUMIEM PEWIEN ZAMYŚŁ ARTYSTY, JAK I O CO CHODZIŁO, CZYLI ŻE TO MA BYĆ JAKAŚ TAKA DROGA CZY TEŻ DO NIEBA CZY TEŻ JAKBY COŚ SIĘ URYWA, JEST TO JAKIEŚ TAKIE NIESKOŃCZONE, COŚ CO SIĘ ZACZEŁO I NIE SKOŃCZYŁO. ALE W TYM MIEJSCU, PRZEZ TO, ŻE TO JEST PLAC I JEST TO W TAKIM MIEJSCU POSTAWIONE, JAK SIĘ NA PRZYKŁAD STANIE TAM Z BRZEGU TO TO EWIDENTNIE WYGLĄDA JAKBY KTOŚ TU MÓWNICĘ POSTAWIŁ NA CHWILĘ I ZA CHWILĘ KTOŚ TU MA WEJŚĆ I PRZEMAWIAĆ. BIORĄC DO TEGO KONTEKST POLITYCZNY MOŻNA JESZCZE BARDZIEJ ROBIĆ..., TO ZNACZY ZALEŻY Z KTÓREJ STRONY POLITYCZNEJ SIĘ STOI MOŻNA RÓŻNEGO RODZAJU ŻARTY DO TEGO DOŁOŻYĆ, ALE TO MOŻE SIĘ WSTRZYMAĆ (ŚMIECH). (...) TAK MI SIĘ TO KOJARZY, NIE CHCĘ, JA NAPRAWDĘ NIE CHCĘ NIKOMU NICZEGO UJMOWAĆ CZY COŚ, ALE TROCHĘ MI SIĘ WYDAJE MIMO WSZYSTKO NIETRAFIONY, SZCZEGÓLNIE, ŻE TO JEST TEŻ TAKIE KUSZĄCE AŻ, ŻEBY SPROFANOWAĆ TO MIEJSCE I WEJŚĆ NA TO, BO SCHODY SĄ ZAWSZE KUSZĄCE, ŻEBY NA NIE WEJŚĆ. A JAK JEST JESZCZE TAKIE MIEJSCE, ŻE NA NIE ZA BARDZO NIE MOŻNA WCHODZIĆ, TO TAK TROCHĘ DZIWNIE. (...) JAKBY PANI BYŁA MAŁYM DZIECKIEM, TO NA PRZYKŁAD TU NIC NIE WIDAĆ, FAJNE SCHODY, WBIEGŁBYM SOBIE NO (ŚMIECH) I NIE PRZEJMOWAŁ SIĘ.

MĘŻCZYŻNA, OK. 35 LAT, TURYSTA

POMNIK NIE JEST NAJŁADNIEJSZY, ALE SĄ UWIDOCZNIONE WSZYSTKIE NAZWISKA, TO JEST WAŻNE. MOJA RODZINA TEŻ ZGINĘŁA W KATYNIU.

KOBIETA, OK. 90 LAT, MIESZKANKA

PERCEPCJA UPAMIĘTNIENÍ – KRZYŻ PAPIESKI



PERCEPCJA UPAMIĘTNIENI – KRZYŻ PAPIESKI

W PORÓWNANIU Z POZOSTAŁYMI OBSERWOWANYMI UPAMIĘTNIENIAMI SPRAWIA WRAŻENIE OPUSZCZONEGO - MAŁO KTO TAM PODCHODZI. JEST NIECO Z BOKU TRASY KTÓRĄ WIĘKSZOŚĆ OSÓB POKONUJE IDĄC PRZEZ PLAC (Z KRAKOWSKIEGO PRZEDMIEŚCIA DO OGRODU SASKIEGO).

SPORTOWCY MIEJSCY NIE ĆWICZĄ W JEGO POBLIŻU, NA CO WPŁYW, OPRÓCZ OPISYWANEJ WCZEŚNIEJ „SIŁY ODDZIAŁYWANIA” SYMBOLU, MOŻE MIEĆ NAWIERZCHNIA, KTÓRA OBOK KRZYŻA JEST INNA – BARDZIEJ CHROPOWATA.

NIE WSZYSCY ROZMÓWCY WIEDZIELI DO JAKIEGO WYDARZENIA NAWIĄZUJE I KIEDY POJAWIŁ SIĘ NA PLACU, ALE PRZEZ CZĘŚĆ Z NICH BYŁ KOJARZONY Z PIELGRZYMKAMI JANA PAWŁA II I JEGO SŁYNNYMI SŁOWAMI „NIECH ZSTĄPI DUCH TWÓJ I ODNOWI OBLICZE ZIEMI. TEJ ZIEMI.” ODNIOSŁYŚMY WRAŻENIE, ŻE NIE ROZBUDZAŁ CIEKAWOŚCI ROZMÓWCÓW I W POJEDYNCZYCH PRZYPADKACH POBUDZAŁ DO DŁUŻSZYCH WYPOWIEDZI.

PERCEPCJA UPAMIĘTNIENI – KRZYŻ PAPIESKI

CYTATY:

NIE WIEM CZY DOBRZE KOJARZĘ, BYŁA Z JANEM PAWŁEM II? I SŁYNNYMI SŁOWAMI TO CHYBA TUTAJ BYŁO? NA TYM PLACU PADŁY, NA TYM? (...) ODNOWI OBLICZE TEJ ZIEMI, TAK TO JESZCZE KOJARZĘ (...) STĄD CHYBA KRZYŻ JEST TEŻ DLATEGO TUTAJ, ALE TAK GŁOWY NIE DAM.

MĘŻCZYŻNA, OK. 35 LAT, TURYSTA Z POLSKI

POWIEM SZCZERZE DLA MNIE TEŻ TEN PLAC KOJARZY SIĘ Z MIEJSCEM...

MYŚMY JAK 10 LAT TEMU BYŁA TUTAJ ORGANIZOWANA

PIELGRZYMKA Z OKAZJI 30 ROCZNICY WIZYTY PAPIEŻA POLAKA I MAM

TEŻ WŁAŚNIE WSPOMNIENIA ZWIĄZANE WŁAŚNIE ZE SPOTKANIEM MŁODZIEŻY, RÓŻNYCH LUDZI, TEŻ ŚWIATOWE DNI MŁODZIEŻY, TEŻ SIĘ TUTAJ ODBYWAŁY KONCERTY.

KOBIETA, OK. 30 LAT, TURYSTKA Z POLSKI

BYŁEM NA TEJ MSZY. KRZYŻ STAŁ TUTAJ. ALE TO LICENTIA...POWIEDZMY SOBIE, ARTISTICA, GRAFICZNIE ON TROCHĘ ZAKŁÓCA WIDOK BRYŁ, ALE PROSZĘ PANI CZY ŚWIĘTOŚĆ JEST SIOSTRĄ ROZUMU I PIĘKNA? NIBY POWINNA, NIBY CZASEM CHODZĄ NOGA W NOGĘ, ALE ŚCISŁEGO ZWIĄZKU NIE MA DLATEGO ZDYSTANSUJE SIĘ OD ODPOWIEDZI.

MĘŻCZYŻNA, OK. 65 LAT, MIESZKANIEC

WIEM, ŻE OBOK JEST MIEJSCE UPAMIĘTNIAJĄCE WIZYTĘ JANA PAWŁA II I JEGO PRZEMÓWIENIE, JEST ONO OZNACZONE, NIE WIEM, CZY KRZYŻ JEST Z TYM ZWIĄZANY, ALE ZGADUJĘ, ŻE MOŻE.

MĘŻCZYŻNA, OK. 23 LATA, MIESZKANIEC, ROLKARZ

NIE DA SIĘ UKRYĆ, ŻE POMNIKI: KRZYŻ CZY SCHODKI, TO JEST TAK ANI SYMETRYCZNIE ANI NIE SĄ TO ŁADNE POMNIKI PO PROSTU I MOŻNA BY BYŁO OZDOBIĆ TEN PLAC W JAKIŚ SPOSÓB NAWIĄZUJĄCY DO TEGO CHARAKTERU ODŚWIĘTNEGO, ALE TAK ŻEBY STAŁ SIĘ BARDZIEJ OZDOBNY, BARDZIEJ PRZYTULNY.

MĘŻCZYŻNA, STUDENT, MIESZKANIEC, DESKOROLKARZ

OPINIE O PRZYSZŁOŚCI PLACU

WYODRĘBNIONE TYPY OPINII?:

1. BRAK OPINII: "NIGDY O TYM NIE MYŚLAŁEM".
2. ZMIANY NA PLACU NIE SĄ POTRZEBNE: " TAK JAK JEST, BARDZIEJ MI SIĘ PODOBA".
3. ODBUDOWA PAŁACU JEST WAŻNA: "TO POWINNO BYĆ ODBUDOWANE W STARYM STYLU, BO TO JEST HISTORIA".
4. PLAC POWINIEN BYĆ PRZYSTOSOWANY DO POTRZEB MIESZKAŃCÓW: "POWINNIŚMY PATRZEĆ W PRZYSZŁOŚĆ, NIE W PRZESZŁOŚĆ", BRAKUJE ŁAWEK I ZIELENI (ELEMENTÓW PLACU MIEJSKIEGO)

ARGUMENTY ZA I PRZECIW ODBUDOWIE PAŁACU SASKIEGO"

ZA:

- PODNIESIE RANGĘ MIEJSCA, A PLAC BĘDZIE "SERCEM" WARSZAWY
- JEST TO LEKCJA HISTORII, O KTÓREJ NIE MOŻEMY ZAPOMNIEĆ.
- INWESTYCJA MOŻE PRZYCIĄGNAĆ TURYSTÓW.
- ODBUDOWA PAŁACU JEST CIEKAWSZYM POMYSŁEM, NIŻ STAWIANIE KOLEJNYCH POMNIKÓW.
- LEPIEJ MIEĆ SWOJE DZIEDZICTWO NAMACALNIE NIŻ W ALBUMACH.

PRZECIW:

- SKAŁA BUDYNKU JEST ZA DUŻA.
- GRÓB NIEZNAWANEJ OSOBY STANIE SIĘ NIEWIDOCZNY, ZNIKNIE.
- JEST TO ZA DROGA INWESTYCJA.
- NIE MA INFORMACJI JAKI JEST CEL ODBUDOWY: JAKĄ FUNKCJĘ BĘDZIE SPEŁNIAŁ I KTO GO BĘDZIE UŻYTKOWAŁ.
- MIESZKAŃCY WARSZAWY I TURYSŤCI NIE POWINNI CZUĆ SIĘ PRZYGNIECENI HISTORIĄ.
- TO JUŻ NIE BĘDZIE TO SAMO.

PODSUMOWANIE



**PLAC PIŁSUDSKIEGO JEST MIEJSCEM O SZCZEGÓLNYM ZNACZENIU
POLITYCZNYM A DECYZJE PODEJMOWANE W SPRAWIE JEGO
ZAGOSPODAROWANIA BUDZĄ DUŻE ZAINTERESOWANIE
I KONTROWERSJE. W NASZYM BADANIU SKONCENTROWALIŚMY
NA PERSPEKTYWIE UŻYTKOWNIKÓW PLACU ZAMIAST
NAJCZĘŚCIEJ UWZGLĘDNIANEJ W MEDIACH PERSPEKTYWIE
WŁADZ (PAŃSTWA I MIASTA). INTERESOWAŁO NAS
TO JAK Z PLACU KORZYSTAJĄ ORAZ JAK GO
ODBIERAJĄ JEGO UŻYTKOWNICY.**

NAJWAŻNIEJSZE WNIOSKI DOTYCZĄCE PLACU PIŁSUDSKIEGO JAKO OBSZARU KULTUROWEGO:

PLAC PIŁSUDSKIEGO JEST OBSZAREM KULTUROWYM (OBSZAREM INTENSYFIKACJI ŻYCIA SPOŁECZNEGO I KULTURALNEGO, NAGROMADZENIA ZNACZEŃ I INTERAKCJI) JEDNAK JEGO POTENCJAŁ WYDAJE SIĘ NIE W PEŁNI WYKORZYSTANY: STOSUNKOWO CZĘSTO BYWA PUSTY, DOMINUJE JEDEN TYP ZORGANIZOWANYCH WYDARZEŃ ZBIOROWYCH, NA CO DZIEŃ NIE DAJE WIELU POWODÓW BY ZOSTAĆ TAM NA DŁUŻEJ.

PLAC PIŁSUDSKIEGO JEST BODAJ NAJWAŻNIEJSZYM MIEJSCEM CELEBRACJI WYDARZEŃ ZWIĄZANYCH Z PAŃSTWEM I ZGROMADZEŃ Z TYM ZWIĄZANYCH. JAK WYKAZAŁY OBSERWACJE I WYWIADY PRZEPROWADZONE Z UŻYTKOWNIKAMI, REALIZOWANE SĄ TAM RÓWNIEŻ INNE POTRZEBY SPOŁECZNE I KULTUROWE: OD NISZOWYCH PO MASOWE, OD ODŚWIĘTNYCH PO CODZIENNE, OD PODNIOSŁYCH PO LUDYCZNE. TA RÓŻNORODNOŚĆ JEST EFEKTEM W DUŻEJ MIERZE INDYWIDUALNYCH, RODZINNYCH LUB TOWARZYSKICH, POZAINSTYTUCJONALNYCH AKTYWNOŚCI.

NAJWAŻNIEJSZE WNIOSKI DOTYCZĄCE PLACU PIŁSUDSKIEGO JAKO OBSZARU KULTUROWEGO:

JEŚLI CHODZI O MOŻLIWOŚCI UŻYTKOWANIA PRZESTRZENI STWARZANE PRZEZ INSTYTUCJE MIEJSKIE I PAŃSTWOWE (PROGRAM WYDARZEŃ, MAŁĄ ARCHITEKTURĘ, SZTUKĘ), TO DOMINUJE OFERTA ZWIĄZANA Z OFICJALNYMI UROCZYSTOŚCIAMI PAŃSTWOWYMI ORAZ ODDAWANIEM CZCI I UPAMIĘTNIANIEM. NIEWIELE JEST WYDARZEŃ KULTURALNYCH SPOZA KULTURY HISTORYCZNEJ ORAZ WYDARZEŃ O MNIEJ FORMALNYM CHARAKTERZE OPRÓCZ NIELICZNYCH KONCERTÓW ORAZ ODDOLNIE ORGANIZOWANYCH LUB SPONTANICZNYCH PRAKTYK UŻYTKOWNIKÓW .

NIE MA ŚCISŁEJ PRZESTRZENNEJ SEPARACJI MIĘDZY UMOWNYM SACRUM I PROFANUM (PRZYKŁAD: ROLKARZE GRAJĄ W BERKA DALEKO OD POMNIKÓW, ALE NIE JEST TAK, ŻE W OGÓLE TAM NIE PODJEŹDŻAJĄ). MOŻNA JEDNAK ZAOBSERWOWAĆ, ŻE SĄ STREFY NA PLACU PODPORZĄDKOWANE BARDZIEJ JEDNEJ SFERZE LUB DRUGIEJ A SYMBOLE NARODOWE I UPAMIĘTNIENIA NIE UTRACIŁY SWOJEJ „MOCY” – WYTWARZAJĄ PEWNE „POLE ODDZIAŁYWANIA”.. NAJWIĘCEJ OSÓB GROMADZI SIĘ PRZY GROBIE NIEZNAKANEGO ŻOŁNIERZA, CO WIĄŻE SIĘ Z CZĘSTĄ AKTYWIZACJĄ, UŻYCIEM TEGO SYMBOLU (COGODZINNA ZMIANA WARTY I UROCZYSTOŚCI ROCZNICOWE).

NAJWAŻNIEJSZE WNIOSKI DOTYCZĄCE PLACU PIŁSUDSKIEGO JAKO OBSZARU KULTUROWEGO:

DOMINUJĄCA POSTAWA UŻYTKOWNIKÓW (JEST TO HIPOTEZA NA PODSTAWIE WYWIADÓW I OBSERWACJI NIEWERYFIKOWANA ILOŚCIOWO) TO AKCEPTACJA DLA SPORTÓW MIEJSKICH NA PLACU A JEDNOCZEŚNIE SZACUNEK WOBEC UPAMIĘTNIENI. WOBEC TEGO MOŻNA SIĘ SPODZIEWAĆ, ŻE DZIAŁANIA ZWIĄZANE Z ŁAMANIEM NORM (NP. IKONOKLAZM, ZNIEWAŻANIE SYMBOLI NARODOWYCH), NIE BĘDĄ POWSZECHNIE AKCEPTOWANE.

RÓŻNE ZNACZENIA I FUNKCJE SĄ NADAWANE TEMU MIEJSCU: OD MIEJSCA CENTRALNEGO, PRZESTRZENI „ODŚWIĘTNEJ”, PRZEZ MIEJSCE SPACERÓW DO PLACU DO JAZDY NA ROLKACH/DESKOROLCE. DLA ZAOBSERWOWANEGO PLURALIZMU NIE BEZ ZNACZENIE JEST MATERIALNOŚĆ, CZYLI DUŻY OBSZAR PLACU ORAZ GŁADKA POSADZKA, ALE TEŻ OGÓLNIJSZE PRZEMIANY SPOSOBÓW KORZYSTANIA Z PRZESTRZENI MIEJSKIEJ, KTÓRE CORAZ CZĘŚCIEJ JEST ZWIĄZANE Z PRZYJEMNOŚCIĄ, ZABAWĄ I AKTYWNOŚCIĄ FIZYCZNĄ.

NAJWAŻNIEJSZE WNIOSKI DOTYCZĄCE PLACU PIŁSUDSKIEGO JAKO OBSZARU KULTUROWEGO:

CHARAKTER PLACU JEST CIĄGŁE NEGOCJOWANY, CO MOŻNA A CZEGO NIE, REGUŁY SĄ USTALANE BARDZIEJ W SPOSÓB NIEFORMALNY NIŻ FORMALNY (NIE MA „REGULAMINU PLACU”). DODATKOWO TOCZY SIĘ DYSKUSJA O ODBUDOWIE PAŁACU SASKIEGO. MOŻNA MÓWIĆ O CIĄGŁYM REDEFINIOWANIU MIEJSCA.

POMNIK OFIAR TRAGEDII SMOLEŃSKIEJ POJAWIŁ SIĘ NIEDAWNO, WIĘC JESZCZE BYWA DYSKUTOWANE CZY WARTO ŻEBY STAŁ NA PLACU, ALE JAK TWIERDZI KULTUROZNAWCA ŁUKASZ ZAREMBA, POMNIKI MAJĄ TO DO SIEBIE, ŻE TRAKTUJEMY JE JAK DZIEDZICTWO (CHOCIAŻ SĄ WSPÓŁCZESNĄ SZTUKĄ), UDAJĄ JAKBY BYŁY „TU OD ZAWSZE” . MOŻNA PRZEWIDYWAĆ, ŻE TAK BĘDZIE RÓWNIEŻ Z NAJNOWSZYM POMNIKIEM NA PŁYSCIE PLACU PIŁSUDSKIEGO.

W PRZYPADKU PLACU PIŁSUDSKIEGO MOŻEMY MÓWIĆ O WZGLĘDNIE TRWAŁYCH WSPÓLNOTACH, TAKICH JAK POLACY I WARSZAWIACY, DLA KTÓRYCH JEST TO OBSZAR KULTUROWY, ORAZ MNIEJ TRWAŁYCH „NEOPLEMIONACH” SKONCENTROWANYCH WOKÓŁ HOBBY.

**DZIĘKUJEMY
ZA UWAGĘ**



BIBLIOGRAFIA

LITERATURA:

CZAPUTOWICZ M., *KULT NIEZNANEGO ŻOŁNIERZA. WARSZAWSKIE MIEJSCE PAMIĘCI W LATACH 1925-1991, NIEPUBLIKOWANA PRACA MAGISTERSKA OBRONIONA W INSTYTUCIE HISTORYCZNYM UW W 2018 ROKU, PROMOTOR: JERZY KOCHANOWSKI.*

DUCHOWSKI M., LITOROWICZ A., MAŁKOWSKA M., ROJEK Z., *METROWE KOMIKSY - PERCEPCJA SZTUKI W PRZESTRZENI PUBLICZNEJ. PODSUMOWANIE BADAŃ, ASP W WARSZAWIE, 2015*

DURKHEIM E., *ELEMENTARNE FORMY ŻYCIA RELIGIJNEGO, PWN, WARSZAWA 1990*

HAŁAS E., *SYMBOLE PUBLICZNE A POLSKA TOŻSAMOŚĆ. ZMIANA I NIEJEDNOZNACZNOŚĆ W KALENDARZU ŚWIĄT PAŃSTWOWYCH III RZECZYPOSPOLITEJ, KULTURA I SPOŁECZEŃSTWO, NR 3-4, 2001, S. 56.*

HAMMERSLEY M. I ATKINSON P., *METODY BADAŃ TERENOWYCH, POZNAŃ, ZYSK I S-KA, 2000*

MAFFESOLI M., *CZAS PLEMION. SCHYŁEK INDYWIDUALIZMU W SPOŁECZEŃSTWACH PONOWOCZESNYCH, PWN, WARSZAWA 2008.*

WALLIS A., *POJĘCIE OBSZARU KULTUROWEGO, W: RED. S. NOWAKOWSKI I W. MIROWSKI, PLANOWANIE SPOŁECZNEGO ROZWOJU MIAST I SPOŁECZNOŚCI TERYTORIALNYCH A BADANIA SOCJOLOGICZNE, WROCŁAW 1980*

ZAREMBA Ł., *OBRAZY WYCHODZĄ NA ULICE. SPORY W POLSKIEJ KULTURZE WIZUALNEJ, BĘC ZMIANA I IKP UW, WARSZAWA 2018*

BIBLIOGRAFIA

WYBRANE ŹRÓDŁA INTERNETOWE:

[FORUM.GAZETA.PL/FORUM/W,51,4668279,4668279,ZAKAZ_JAZDY_ROWEREM_I_NA_DESKOROLKACH_PO_PL_PI_.HTML](https://forum.gazeta.pl/forum/w,51,4668279,4668279,zakaz_jazdy_rowerem_i_na_deskorolkach_po_pl_pi_.html)

[MAGAZYNMIASTA.PL/2016/01/17/GADEK-SPORTY-MIEJSKIE/](https://magazynmiasta.pl/2016/01/17/gadek-sporty-miejskie/)

[NCK.PL/BADANIA/PROJEKTY-BADAWCZE/RAPORT-SWIETOWANIE-NIEPODLEGLOSCI-11-LISTOPADA-2017-ROKU](https://nck.pl/badania/projekty-badawcze/raport-swietowanie-niepodleglosci-11-listopada-2017-roku)

[NCK.PL/PROJEKTY-KULTURALNE/PROJEKTY/15LATPOLSKIWUE/AKTUALNOSCI/CHOREM-ZA-EUROPA-FOTORELACJA-4-05](https://nck.pl/projekty-kulturalne/projekty/15latpolskiwue/aktualnosci/chorem-za-europa-fotorelacja-4-05)

[PLACEWARSZAWY.PL/](https://placewarszawy.pl/)

[POLSATNEWS.PL/WIADOMOSC/2019-05-10/MSZA-W-INTENCJI-OFIAR-KATASTROFY-SMOLENSKIEJ-Z-UDZIALEM-PREMIERA-I-PREZESA-PIS/](https://polsatnews.pl/wiadomosc/2019-05-10/msza-w-intencji-ofiar-katastrofy-smolenskiej-z-udzialem-premiera-i-prezesa-pis/)

[POLSKIERADIO24.PL/5/1222/ARTYKUL/2283720,WJEZDZALI-HULAJNOGA-MI-NA-POMNIK-SMOLENSKI-NAGRANIE-POLICJI-NIE-POZOSTAWIA-WATPLIWOSCI-WIDEO](https://polskieradio24.pl/5/1222/artykul/2283720,wjezdzali-hulajnoga-mi-na-pomnik-smolenski-nagranie-policji-nie-pozostawia-watpliwosci-wideo)

[TVNWARSZAWA.TVN24.PL/INFORMACJE,NEWS,PO-PLACU-PILSUDSKIEGO-LEGALNIE-POJEDZIESZ-ROWEREM,104740.HTML](https://tvnwarszawa.tvn24.pl/informacje,news,po-placu-pilsudskiego-legalnie-pojedziesz-rowerem,104740.html)

[WARSZAWA.WYBORCZA.PL/WARSZAWA/1,34896,14112332,ZACZYNA_SIE_REMONT_PL_PILSUDSKIEGO_WPUSZCZA_ROLKARZY_.HTML](https://warszawa.wyborcza.pl/warszawa/1,34896,14112332,zaczyna_sie_remont_pl_pilsudskiego_wpuszcza_rolkarzy_.html)

[WARSZAWA.WYBORCZA.PL/WARSZAWA/1,54420,1331365.HTML](https://warszawa.wyborcza.pl/warszawa/1,54420,1331365.html)

[WARSZAWA.WYBORCZA.PL/WARSZAWA/7,54420,23871326,BEREK-NA-ROLKACH.HTML](https://warszawa.wyborcza.pl/warszawa/7,54420,23871326,berек-na-rolkach.html)

[WARSZAWA.WYBORCZA.PL/WARSZAWA/7,54420,24599913,PROTEST-NA-HULAJNOGACH-POMNIK-SMOLENSKI-TO-INFRASTRUKTURA.HTML](https://warszawa.wyborcza.pl/warszawa/7,54420,24599913,protest-na-hulajnogach-pomnik-smolenski-to-infrastruktura.html)

