

31.05.2015

LSIELCE
ZZA
WINKLA

AGENDA

1. CEL I GENEZA
2. METODA
3. PRZEBIEG I EFEKTY
4. KOLEJNE KROKI
5. PODSUMOWANIE

CEL I GENEZA

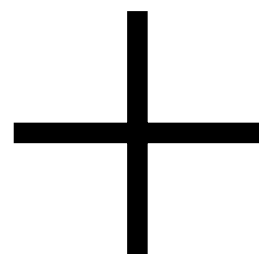
**LSIELCE
ZZA
WINKLA**

CEL

**POPRAWA JAKOŚCI PRZESTRZENI PUBLICZNEJ SIELC
POPRAZ WYPOSAŻENIE, EDUKACJĘ I INTEGRACJĘ MIESZKAŃCÓW**

GENEZA

1. INGERENCJA
2. WSPÓLNOTA
3. PRZYDATNOŚĆ



CA
Centrum Architektury

METODA

**LSIELCE
ZZA
WINKLA**

METODA

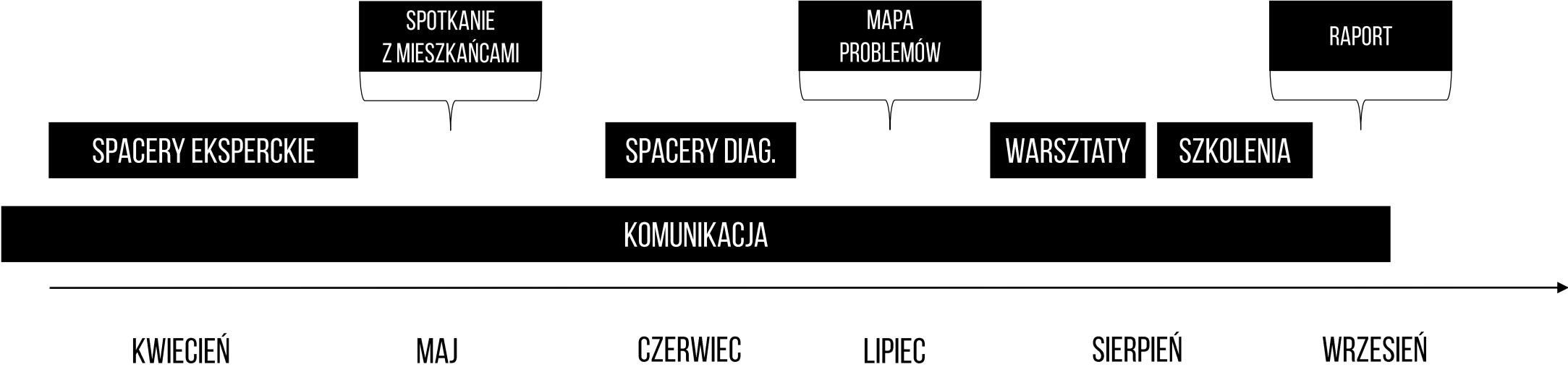
1. SPACERY
2. WARSZTATY
3. SZKOLENIA
4. RAPORT



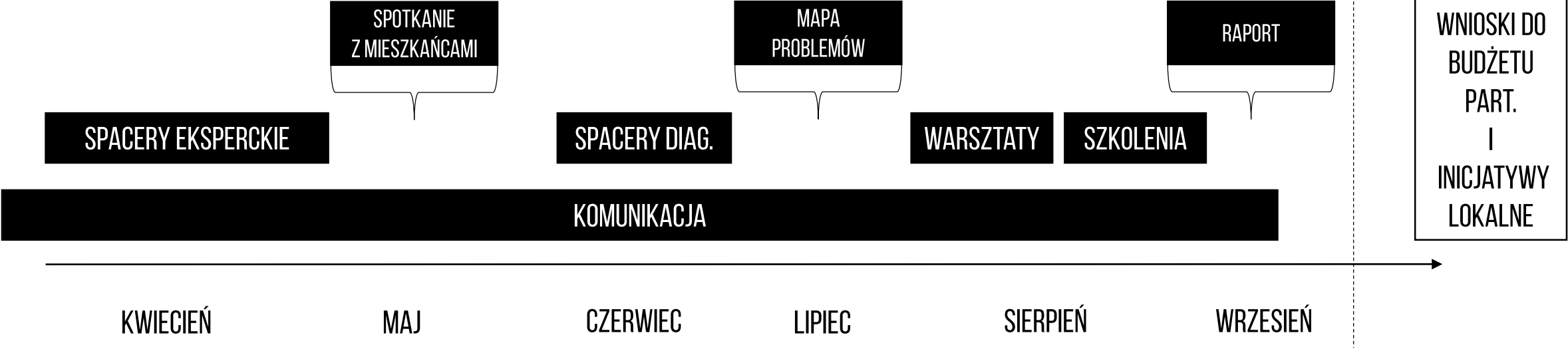
PRZEBIEG

**LSIELCE
ZZA
WINKLA**

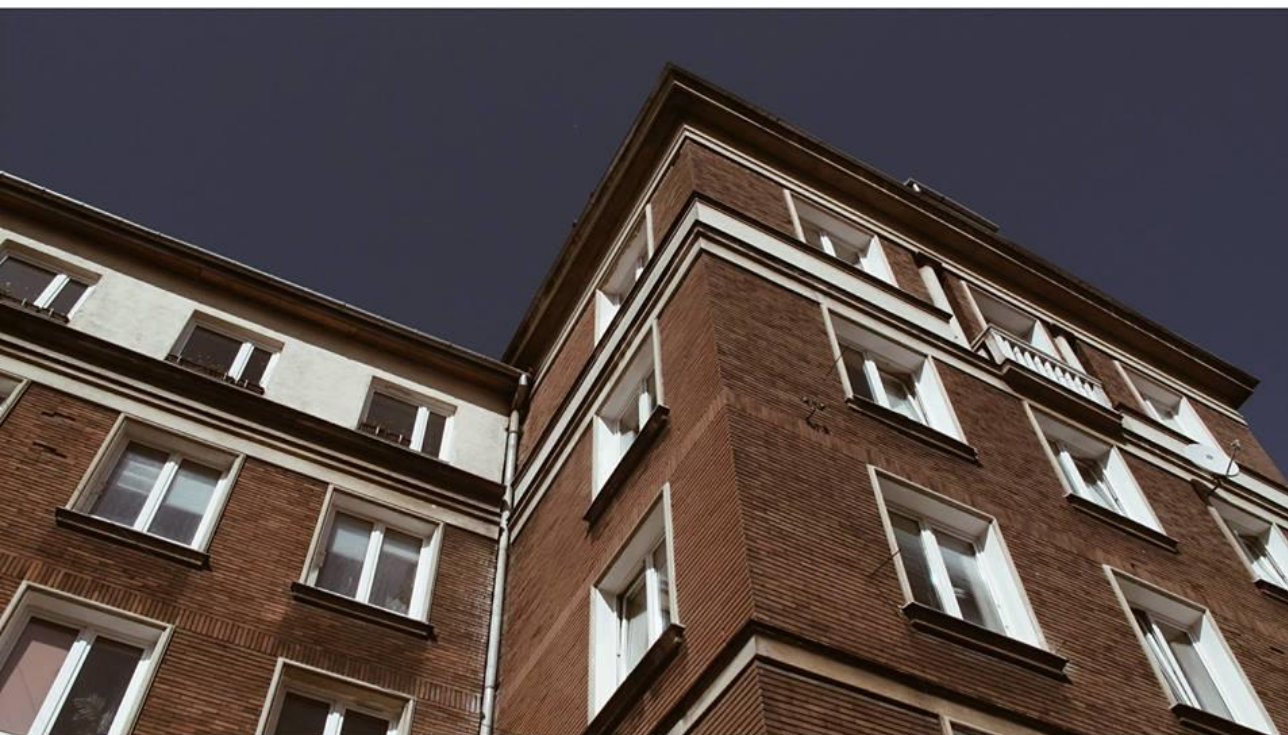
PRZEBIEG



PRZEBIEG



ETAP: KOMUNIKACJA



500! DZIĘKUJEMY

**SIELCE
ZZA
WINKLA**

ZAPRASZAMY MIESZKAŃCÓW
I MIŁOŚNIKÓW SIELC NA CYKL
WIOSENNYCH SPACERÓW

PIERWSZY SPACER:
SPOTYKAMY SIĘ O GODZ. 10:00
NA PRZYSTANKU BELWEDERSKA

**SIELCE
ZZA
WINKLA**

ARCHITEKTURA SIELC
PROWADZENIE: GRZEGORZ MIKA



02.05.2015 / SOBOTA

KRYMINALNE SIELCE
PROWADZENIE: SKARBY WARSZAWY



02.05.2015 / SOBOTA

ŚLADAMI STASZKA GRZESIUKA
PROWADZENIE: PANI HALINKA



10.05.2015 / NIEDZIELA

KOMPONENT
SOM
24 38 44

KANCELARIA PARAFIALNA
PAR. ŚW. STEFANA
CZYNNĄ
W PONIEDZIAŁEK, ŚRODĘ I PIĄTEK
W GODZ. OD 10.00 DO 12.00
OD 16.00 DO 18.00
W SOBÓTY OD 10.00 DO 12.00
tel. 22 841 18 18

I. ETAP: SPACERY „SIELCOZNAWCZE”

KWIECIEŃ - MAJ

ARCHITEKTURA | G.MIKA | JEMS ARCHITEKCI | 25 OSÓB
KRYMINALNE SIELCE | SKARBY WARSZAWY | 100 OSÓB
ŚLADAMI GRZESIUKA | H.NIEMIEC | 25 OSÓB



II. ETAP: SPACERY DIAGNOSTYCZNE

SPOTKANIE Z MIESZKAŃCAMI

- I. PRZEDSTAWIENIE GRUPY I PROJEKTU
- II. O DOBREJ PRZESTRZENI PUBLICZNEJ
- III. METODOLOGIA SPACERÓW
- IV. MAPA PROBLEMÓW



II. ETAP: SPACERY DIAGNOSTYCZNE

CZERWIEC

DWA SPACERY

I : 20 CZERWCA (PÓŁNOCNA CZĘŚĆ SIELC)

II : 27 CZERWCA (POŁUDNIOWA CZĘŚĆ SIELC)

II. ETAP: SPACERY DIAGNOSTYCZNE

METODA DE BONO

6 MYŚLOWYCH KAPELUSZY



KOLEJNE KROKI



**LSIELCE
ZZA
WINKLA**

KOLEJNE KROKI

- I. OPRACOWANIE TRAS SPACERÓW
DIAGNOSTYCZNYCH
- II. SPACERY DIAGNOSTYCZNE
- III. MAPA PROBLEMÓW
- IV. WARSZTATY ROZWIĄZAŃ
- V. SZKOLENIE
- VI. RAPORT

PODSUMOWANIE

**LSIELCE
ZZA
WINKLA**

PODSUMOWANIE

- I. METODOLOGIA I ZESPÓŁ
- II. ROZPOZNAWALNOŚĆ I WIARYGODNOŚĆ
- III. PARTNERSTWA I FANI
- IV. MAPA PROBLEMÓW

DZIĘKUJĘ ZA UWAGĘ

LSIELCE
ZZA
WINKLA